

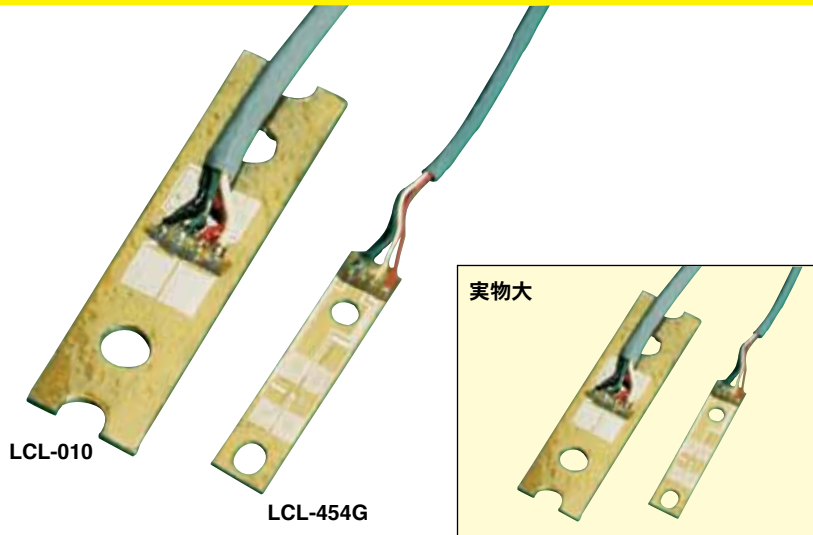
フルブリッジ細型ビームロードセル

0-113 g~0-18 kgfの負荷向け

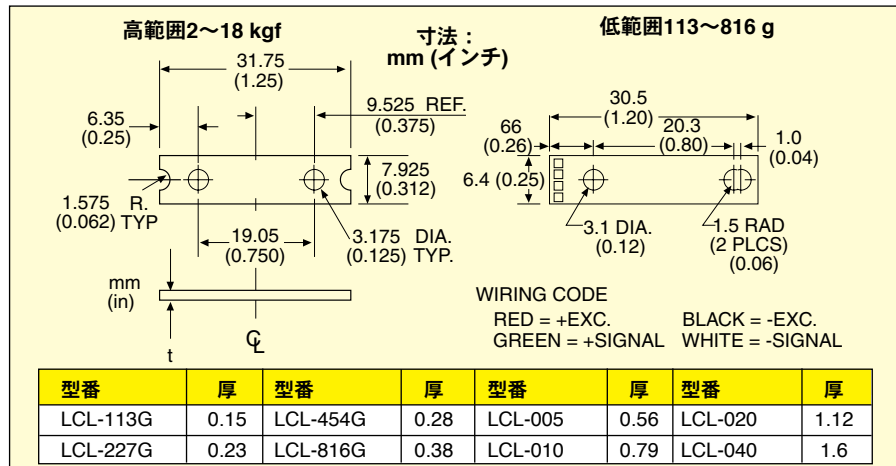
LCLシリーズ



- ✓ 力や変位を測定
- ✓ 熱的に整合した完全にアクティブなフルブリッジゲージにより、最適な温度をトラッキング



頻繁な低負荷測定が必要な場合は、OMEGA® LCLシリーズ細型ビームロードセルが最適です。LCLシリーズは、医療機器、家電製品、プロセス制御、ロボット、自動車、その他の頻繁な使用における多くの異なる変数を測定するために設計されています。特別に開発された一体型抵抗器ひずみゲージは、バランス、補償、導電それぞれの素子を含み、ビーム状の薄板構造により、優れた安定性と信頼性を誇ります。



仕様

- 励振: 5 Vdc、最大12V
- 定格出力: 2 mV/V ±20% (±20%の許容誤差を最小限にするために、エンドユーザーは、すでに持っている重量で校正する必要があります。)
- ゼロバランス: 0.3 mV/V
- 総合誤差: 0.25% FS
- 動作温度: -54~93°C (-65~200°F)
- 補償温度: -7~49°C (20~120°F)
- 温度の影響: ゼロバランス 0.02% FS/°F、出力0.02%/°F
- 抵抗 (入力および出力): 1200 ±300 Ω
- 絶縁抵抗: 1000 @ 50 Vdc
- シール: ウレタンコーティング
- 安全過負荷: 150% FS
- フルスケール振れ: 0.25~1.27 mm (0.010~0.050")
- リード線: 9"シールドPVC 4導体30 AWG
- 材質:
 - >816 gf (2 lb): 301 SS
 - ≤816 gf (2 lb): ベリリウム銅

ご注文: 価格と詳細については jp.omega.com/lcl をご覧ください

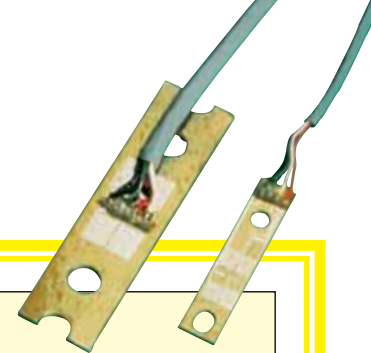
| 容量 | 型番 | 互換性のある測定器 |
|-----------|-----------------|--------------------------|
| 113 gf | LCL-113G | DP2000-S5, DP25B-S, DPiS |
| 227 gf | LCL-227G | DP2000-S5, DP25B-S, DPiS |
| 454 gf | LCL-454G | DP2000-S5, DP25B-S, DPiS |
| 816 gf | LCL-816G | DP2000-S5, DP25B-S, DPiS |
| 2.27 kgf | LCL-005 | DP2000-S5, DP25B-S, DPiS |
| 4.54 kgf | LCL-010 | DP2000-S5, DP25B-S, DPiS |
| 9.07 kgf | LCL-020 | DP2000-S5, DP25B-S, DPiS |
| 18.14 kgf | LCL-040 | DP2000-S5, DP25B-S, DPiS |

取り付け器具

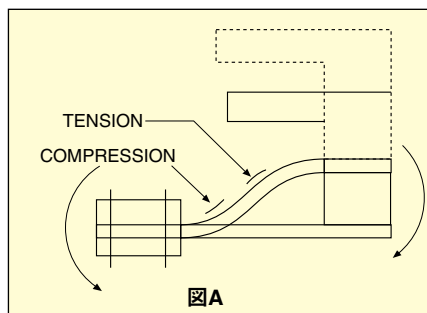
| 型番 | 取り付けブラケット |
|----------------|--------------------|
| LCL-CL1 | LCL-113G~LCL-816G用 |
| LCM-CL1 | LCL-005~LCL-040用 |

注文例: LCL-113G、ビーム、およびLCL-CL1、取り付けブラケット。
 LCL-020、ビームロードセル、およびLCM-CL1、取り付けブラケット。

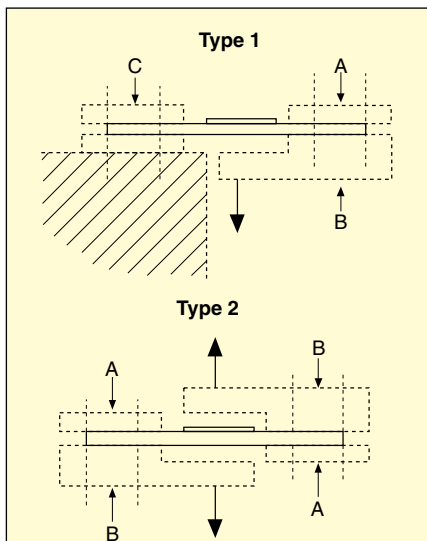
細型ビームロードセルの 取り付けに関する考慮事項



OMEGAのLCLシリーズセンサーの性能は、機械的なインタフェースに左右されます。図Aが示すように、細型ビームロードセルは、ローディング中に「ダブルベンド」を作るために、取り付けクランプを必要とします。このイラストは、ダブルベンドを作る反対側の瞬間生成のクランプ効果を示すために誇張して描かれています。電気出力は、ダブルベンドによって引張と圧縮がセンサー抵抗器ひずみゲージに生じるときに発生します。



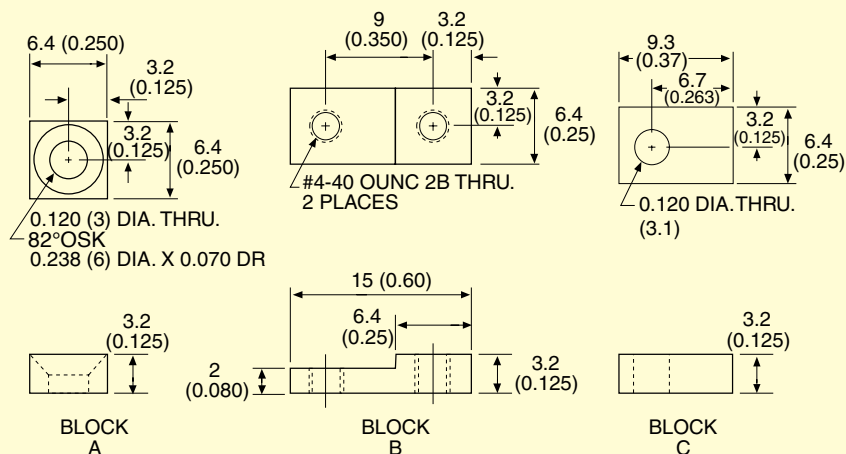
典型的な取り付けの2つの見取り図はを以下に示します。高精度が要求される用途では、補強プレートがビーム材質よりもやや堅く、接合する角部分はシャープでなければなりません。LCL113G~LCL-816Gに関しては、低負荷およびセンサー構造により、インラインローディング(タイプ2)は推奨されません。



LCL-CL1取り付けキット

細型ビームセンサーLCL-113G~LCL-816G用の取り付けキットLCL-CL1。タイプ1取り付けのみ。キットには、取り付けブロックA、B、Cが含まれます。

Dimensions: mm (in)



LCM-CL1取り付けキット

細型ビームセンサーLCL-005~LCL-040用取り付けキットLCM-CL1。キットには、取り付けブロックA、Bのそれぞれ2個、合計4個が含まれます。タイプ2取り付けのみ。

