

## 500%オーバーロード保護付低範囲Sビームロードセル

25~750 lb容量  
11~340 kg容量

LCCEシリーズ

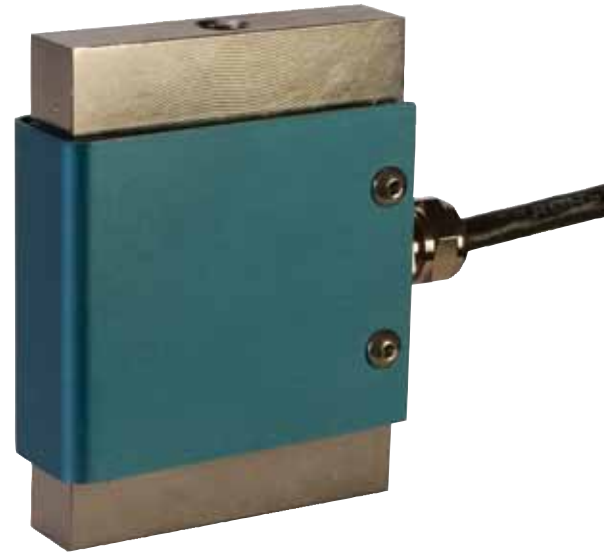


標準

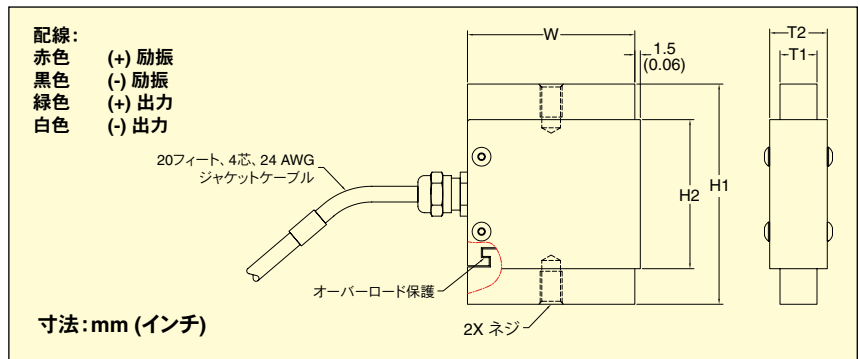
- 500%フルスケール過負荷まで保護
- 高精度
- 5ポイント校正証明書付属
- 複数のロードセル用途向けの0.25%精度の互換性
- 全範囲で頑丈なステンレススチールの構造

LCCE Sビーム型ロードセルは、圧縮/引張の両方でFSの500%まで、機械的な過負荷保護を考慮して設計されています。この独自設計により、通常ほとんどのロードセルで追加料金オプションになる、特別レベルの保護と機能を提供します。過負荷がかかったとき、ロードセルは独自のロック設計により保護されます。過負荷がなくなると、ロードセルの

ロックが解除され、通常の機能に戻ります。ステンレススチールの変換素子により、このもっとも耐久性のあるモデルの1つであるロードセルを利用可能にします。



LCKD-250  
実寸大で表示



容量		ネジ	寸法:mm (インチ)					DEFL*	重量* kg (ポンド)
ポンド	kg		H1	H2	W	T1	T2		
25	11	¼-28 UNF-2B	64 (2.5)	43 (1.7)	48 (1.9)	10 (0.4)	17 (0.65)	0.28 (0.011)	0.18 (0.4)
50	23	¼-28 UNF-2B	64 (2.5)	43 (1.7)	48 (1.9)	10 (0.4)	17 (0.65)	0.25 (0.010)	0.18 (0.4)
100	45	¼-28 UNF-2B	64 (2.5)	43 (1.7)	48 (1.9)	10 (0.4)	17 (0.65)	0.23 (0.009)	0.18 (0.4)
150	68	¼-28 UNF-2B	64 (2.5)	43 (1.7)	48 (1.9)	10 (0.4)	17 (0.65)	0.23 (0.009)	0.18 (0.4)
200	91	¼-28 UNF-2B	64 (2.5)	43 (1.7)	48 (1.9)	10 (0.4)	17 (0.65)	0.25 (0.010)	0.18 (0.4)
250	113	⅜-24 UNF-2B	76 (3.0)	46 (1.8)	48 (1.9)	13 (0.5)	18 (0.70)	0.23 (0.009)	0.27 (0.6)
500	227	½-20 UNF-2B	76 (3.0)	46 (1.8)	48 (1.9)	18 (0.7)	24 (0.95)	0.25 (0.010)	0.36 (0.8)
750	340	½-20 UNF-2B	76 (3.0)	46 (1.8)	48 (1.9)	18 (0.7)	24 (0.95)	0.15 (0.006)	0.41 (0.9)

\* 禁帯出

容量		型番	互換性のある表示器	ロードボタン 型番	ロッドエンド 型番
ポンド	kg				
25	11	LCCE-25	DP41-S, DP25B-S, DPI8-S	LBC-014	REC-014M
50	23	LCCE-50	DP41-S, DP25B-S, DPI8-S	LBC-014	REC-014M
100	45	LCCE-100	DP41-S, DP25B-S, DPI8-S	LBC-014	REC-014M
150	68	LCCE-150	DP41-S, DP25B-S, DPI8-S	LBC-014	REC-014M
200	91	LCCE-200	DP41-S, DP25B-S, DPI8-S	LBC-014	REC-014M
250	113	LCCE-250	DP41-S, DP25B-S, DPI8-S	LBC-038	REC-038M
500	227	LCCE-500	DP41-S, DP25B-S, DPI8-S	LBC-012	REC-012M
750	340	LCCE-750	DP41-S, DP25B-S, DPI8-S	LBC-012	REC-012M

5ポイントNIST校正証明書および59 Kシャントデータが付属しています。

注文例: LCCE-25、25 lb範囲過負荷Sビーム型ロードセル

LCCE-500、500 lb範囲過負荷Sビーム型ロードセル