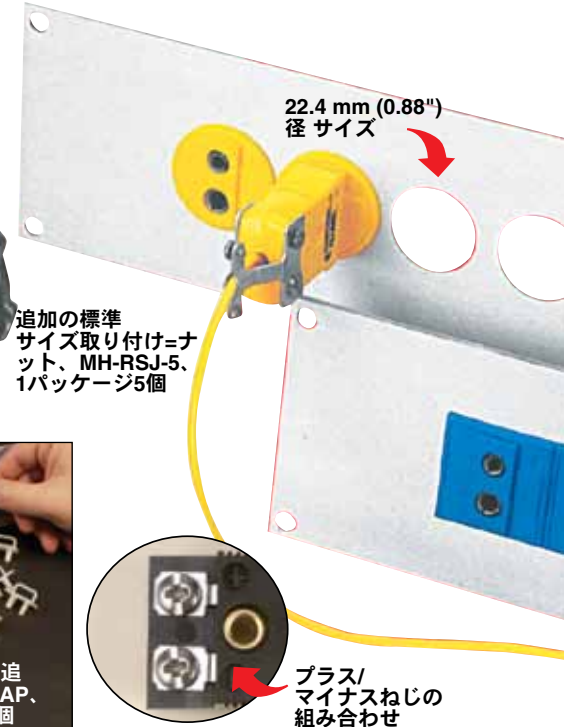


丸穴パネルジャック

RSJ型標準サイズ

RMJ型ミニチュアサイズ

前部取り付け
ハードウェア
付属



標準サイズコネクター対応

ご注文			
熱電対 コード	カラー	型番	
		角型	丸型
K	黄	RSJ-K-S	RSJ-K-R
T	青	RSJ-T-S	RSJ-T-R
J	黒	RSJ-J-S	RSJ-J-R
E	紫	RSJ-E-S	RSJ-E-R
R/S	緑	RSJ-R/S-S	RSJ-R/S-R
U	白	RSJ-U-S	RSJ-U-R
N	橙	RSJ-N-S	RSJ-N-R



注文例：RSJ-J-R、丸型、J型標準コネクター用の丸穴パネルジャック。
*オス型の構成でも入手可能

- 標準タイプは工業標準サイズのすべてのコネクターに対応
- ミニチュアタイプは工業標準サイズのすべてのコネクターに対応
- 丸穴または“D”型穴に取り付け
- 任意のパネル構成に対応する角形または丸型ベゼル
- 耐久型ガラス入りナイロン、定格180°C (356°F)
- 極性統一
- 色分け
- ファイリング不要

取り付けが簡単

取り付ける際に特別な用具は必要ありません。パネルに丸穴を開けて、付属のナットで締めるだけです。コネクターが既存の器具と調和する必要がある場合、単一回路の使用に理想的なジャックです。熱電対回路は、操作の最小限の中断で、既存のパネルに追加できます。実際の取り付けの際に、設置先の形状に合わせてやすうに、角型または丸型の選択が可能です。接続部に熱電対品質合金を使用しているため、周囲温度を変えても回路の精度は保たれます。

技術発展があったときに
変更を行います。
注文時に追加機能を
チェックしてください。

割引率一覧表	
1-10.....	0%
11-49.....	5%
50-99.....	10%
100-999.....	15%
1000-4999.....	20%
5000およびそれ以上.....	25%

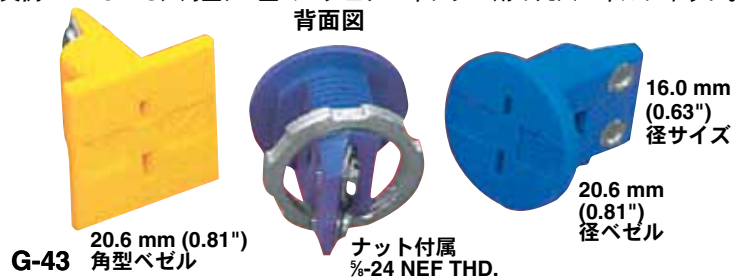
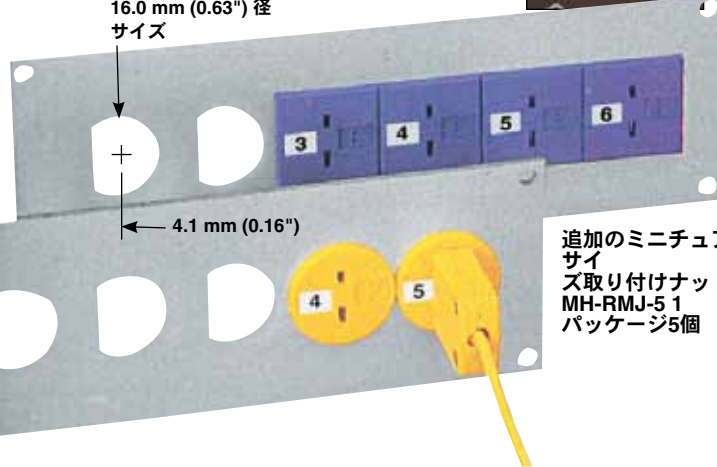
ミニチュアサイズコネクター対応

ミニチュアサイズ防塵キャップ
の追加注文
MPJ-CAP、
1パッケージ12個

ご注文			
合金 コード	カラー	型番	
		角型	丸型
K	黄	RMJ-K-S	RMJ-K-R
T	青	RMJ-T-S	RMJ-T-R
J	黒	RMJ-J-S	RMJ-J-R
E	紫	RMJ-E-S	RMJ-E-R
R/S	緑	RMJ-R/S-S	RMJ-R/S-R
U	白	RMJ-U-S	RMJ-U-R
N	橙	RMJ-N-S	RMJ-N-R
C	赤	RMJ-C-S	RMJ-C-R

注文例：RMJ-K-S、角型、K型ミニチュアコネクター用の丸穴パネルジャック。

16.0 mm (0.63") 径
サイズ



G-43