

6チャンネルハンディタイプ 温度データロガー タッチスクリーン

RDXL6SD



オプション

- ✓ タイプJ、K、T、E、R、S、N 熱電対の入力4個、および3線式Pt100 RTD入力2個に対応
- ✓ 6つのチャンネルをすべて同時に、または個別に表示してログに記録
- ✓ スケジュール設定および手動でログ記録を開始/停止
- ✓ 4GB SDカードに1年分のデータを保存
- ✓ 最大、最小、平均、標準偏差を表示
- ✓ 2つのチャンネル間の温度差を表示
- ✓ 電池または主電源(アダプタが必要)から電力を供給
- ✓ バックライト付タッチスクリーン
- ✓ 2チャンネルの温度チャート
- ✓ 各チャンネルのアラームを表示

RDXL6SDは6チャンネルタッチパネルデータロガーで、4つの熱電対と2つのRTDから入力を受け取ります。各チャンネルは個別に高/低アラームを設定できます。操作が簡単なタッチスクリーンのインタフェースから、各チャンネルで個別に入力タイプ、計算、アラーム、ディスプレイオプションを設定できます。6つのチャンネルはすべて同時または個別に表示し、ログに記録できます。データは、最速毎秒1回ログに記録され、付属の4GB SDカードにExcel®対応フォーマットで保存されます。

仕様

入力: 熱電対入力4個(以下のタイプいずれかに対応)、ミニチュア熱電対コネクタ使用、2 x 3線式 Pt100入力、3ピンステレオ3.5 mm 式コネクタ使用(以下を参照)



タイプK熱電対が4個付属。

RDXL6SDは実寸より小さく表示されています。

入力温度範囲:

タイプJ: -200~1200°C
 タイプK: -200~1372°C
 タイプT: -200~400°C
 タイプR: 0~1768°C
 タイプS: 0~1768°C
 タイプN: 0~1300°C
 タイプE: -200~1000°C
 RTD: -200~850°C

温度精度:

熱電対の場合:
 ±0.1%または0.8°C
 RTDの場合: ±1.0%または1.0°C

温度分解能: 0.1° (1000°C未満の温度) 1° (1000°C以上の温度)

ディスプレイ: 72 mm抵抗性タッチTFT、320 x 240画素、バックライト

設定パラメータ: 温度単位、アラーム、信号処理、日時、データログ、電源オプション、グラフチャンネル

温度単位: °C

アラーム設定: 12種類のアラーム(チャンネルあたり2種類)、レベル調整可能、HIまたはLOとして個別に設定可能

信号処理: 平均、最小、最大、標準偏差、2チャンネル温度差

表示反応時間: 1秒

動作温度: 0~50°C

電源: 単三アルカリ電池2本、5Vdcアダプタ(同梱)

消費電流: 250 mA (最大輝度のディスプレイでログ作動中)、120 mA (節電モードでログ作動中)

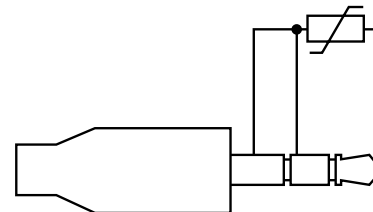
重量: 180 g (電池含まず)

寸法: 幅136 x 高さ71 x 奥行32 mm

Pt100コネクタ(RTD):

ステレオ3ピン 3.5 mm

コネクタを使用、以下のように配線:



データロギング仕様

データロギング間隔: 1~86,400秒(1日)

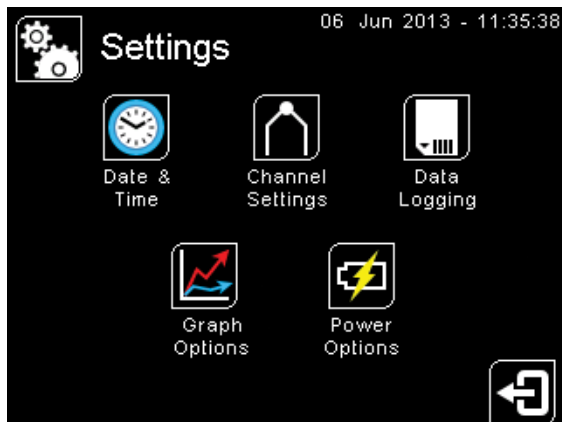
SDカード最大容量:

4 GB SDカード(付属)

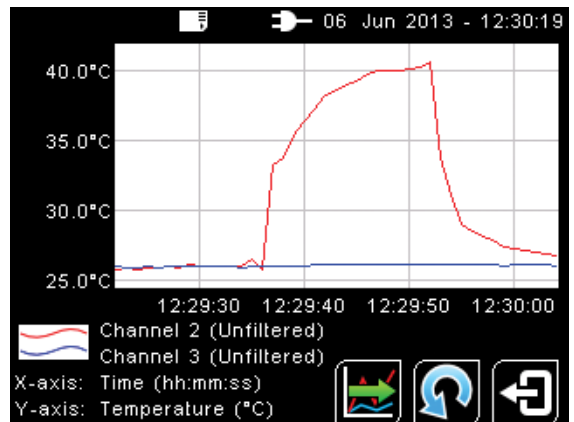
ログ対象データ: 測定温度、冷接点温度、アラームイベント

ファイル形式: .csv (Excelにインポート可能)

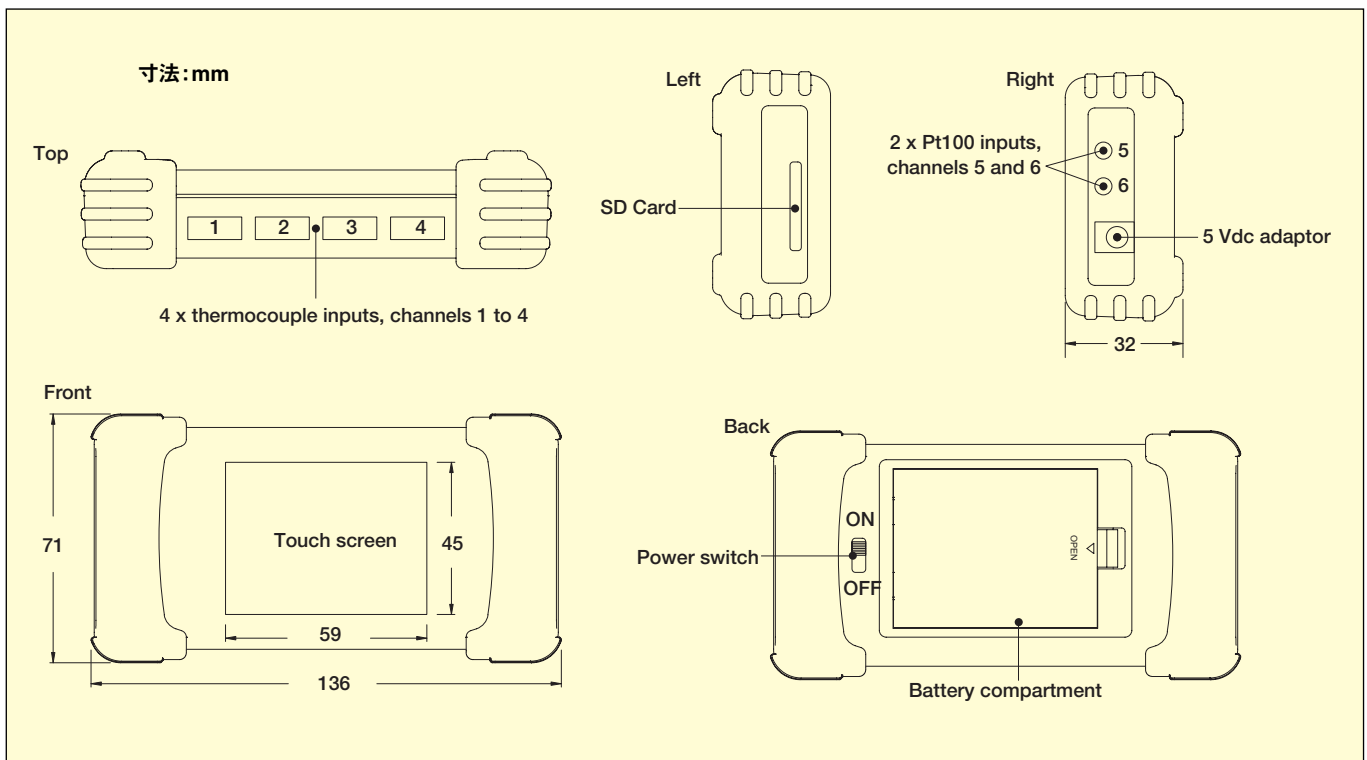
設定パラメータ: サンプリング期間、サンプル数、予定開始日時



操作が簡単なタッチパネルインターフェース
 完全に設定可能、設定に追加のハードウェアは不要です各チャンネルは、入力タイプ、計算、アラーム、表示オプションを個別に設定可能です。



温度グラフ
 2つの選択可能なチャンネルが表示されます。チャートの履歴やデータログポイントを表示するには、スクロールして時間を戻します。



ご注文:

型番	説明
RDXL6SD	6チャンネルハンディタイプ温度データロガー
RDXL6SD-CAL-3-HH	6チャンネルハンディタイプ温度データロガー、NISTトレーサブル校正認定書(ポイントを含む)

付属品

型番	説明
RDXL6-VLMA	予備5 Vdc 電源アダプタ
RDXL6SD-CONN	予備RTDコネクタ

取扱説明書、5Vdcアダプタ、単3電池2本、燃線タイプK熱電対4個、4GB SDカードが付属しています。