

ペーパーレスレコーダー

RD8250シリーズ



- ✓ DC電圧および電流の構成可能な2つの絶縁入力、熱電対、RTD、周波数、回転パルス
- ✓ 4内部アラームセットポイント
- ✓ 2アラームリレー出力
- ✓ 1デジタル制御入力
- ✓ 100サンプル/秒の最高ストレージ速度
- ✓ コンパクトフラッシュカードにより、最大2GBのデータをメモリに保存可能
- ✓ 明るくクリアなディスプレイ
- ✓ グラフィック分析、印刷、転送およびエクスポートのためのオプションソフトウェア
- ✓ 標準1/4 DINパネルマウント

OMEGA製RD8250は、デュアルファンクションキーと見やすいディスプレイを備えた洗練されたプロセスレコーダーです。グラフィックユーザーインターフェイスにより構成が簡単です。

このレコーダーは、デジタルまたはトレンド形式のリアルタイムデータを表示することができます。フロントパネルUSBポート(オプションで「-USB」を注文)を通じて、ユーザーはフラッシュメモリーカードからパソコンへデータをアップロードできます。

RD8252には、外部ACアダプター、120~240 Vac、50/60 Hzのユニバーサルプラグセットが付属しています。その他の電源オプションとして、12~24 Vdc絶縁入力(RD8253)、および充電電池パックオプション(RD8252-UPS)があります。電池パックが装着されると、RD8252-UPSは最大8時間まで作動します。電力喪失の際にはデータと設定を保存します。



RD8252

仕様

入力電力:

RD8252: 9 ± 0.5 Vdc @ 5 VA
(外部負荷に依存) 非絶縁。外部AC壁 変圧器(付属)、100~240 Vac、50/60 Hz

RD8253: 絶縁12~24 Vdc
(下の内部電池パックオプションとの互換性なし)

RD8252-UPS: 内部電池パックオプション付き。連続の操作と制御された出力が可能

出力: 2出力、5 Vdc @ 50 mA、外部センサーに電力を供給

チャンネル数:

2ユニバーサル、ユーザーの選択可能

絶縁: シャーシ接地への300 Vac/Vdc チャンネル入力

DC入力

電圧:

範囲: 0~250 mV、0~1.25V、0~2.5V、0~5V、0~12.5V、0~25V
精度: 読み取り値の0.1%
分解能: 0.025% FS

電流:

範囲: 0~20 mA、4~20 mA、0~50 mA
精度: 読み取り値の0.1%、250 Ω
外部シャント(必須) 含まない
分解能: 0.025% FS

熱電対:

精度: 0.3% FS (標準的)

周囲温度センサー

精度: $\pm 1.5^\circ\text{C}$ (2.7°F)

タイプと範囲:

J: $-100\sim 760^\circ\text{C} \pm 2^\circ\text{C}$
($-148\sim 1400^\circ\text{F} \pm 3^\circ\text{F}$)
K: $-100\sim 1000^\circ\text{C} \pm 2^\circ\text{C}$
($-148\sim 1830^\circ\text{F} \pm 3^\circ\text{F}$)
T: $-100\sim 400^\circ\text{C} \pm 2^\circ\text{C}$
($-148\sim 750^\circ\text{F} \pm 3^\circ\text{F}$)
E: $-80\sim 400^\circ\text{C} \pm 2^\circ\text{C}$
($-112\sim 750^\circ\text{F} \pm 3^\circ\text{F}$)

停電時のシャットダウン:

6 Vdc、2400 mAh NiMH
バックアップ時間: 8時間標準
(外部負荷に依存)

RTD

精度: 0.3% FS (標準的)

分解能: 0.1°C

内部電流源: 1 mA

タイプと範囲(2または3線):

100 Ω Pt 385: $-100\sim 750^\circ\text{C}$
($-148\sim 1380^\circ\text{F}$)
100 Ω Pt 392: $-100\sim 750^\circ\text{C}$
($-148\sim 1380^\circ\text{F}$)

周波数入力(Hz)/範囲:

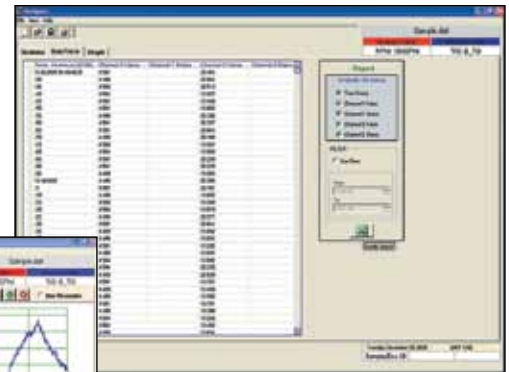
0~10,000/0~600,000回転

速度入力(rpm) 精度:

周波数: ± 1 Hz
回転: 9999回転未満で ± 1 回転、10,000回転以上で ± 10 回転



代替の読み取りモードを表示するRD8252、実物より小さめ



RD8250-SW、グラフィック分析、印刷、エクスポートのためのWindowsソフトウェア。注文情報は付属品の表をご覧ください。

入力：

- 低： <1 Vdc
- 高： >3 and <12 Vdc

パルス幅： 最低10ミリ秒

入力インピーダンス： >100 kΩ

測定定格：

1チャンネルあたり最大100サンプル/秒

演算機能： $y = mx + b$ 。平均、高ピーク、低ピーク

メディア： コンパクトフラッシュ2 GBまで

ディスプレイ： LCDグラフィック、160 x 80ピクセル、白LEDバックライトの黒FSTN液晶、ユーザー制御のバックライト輝度およびコントラスト調整(電子)

ディスプレイモード： トレンド(水平)、大型デュアルデジタル読み出し、混合モード

ユーザーインターフェース： 5ボタンキーパッド(デュアル機能ボタン)

時計： 自動うるう年、夏時間調整、内部電池バックアップ

リレー出力： 2アラーム出力
30 Vおよび0.5 A形式「A」リレー

光絶縁入力： 1入力、5~12 Vdc作動 @ 10 mA標準

可聴： 内蔵ビーパー(複数音)

寸法(フロントパネル)：
96 H x 96 W x 152 D mm
(3.78 x 3.78 x 6") (¼ DIN)

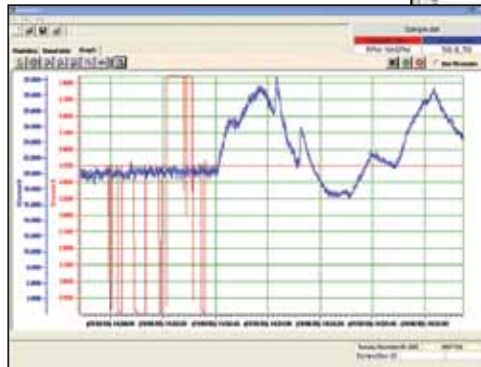
環境： 屋内使用のみ、設置カテゴリII (IEC 664標準) 汚染度レベルII (IEC61010-1標準)

動作温度：
-10~50°C (14~122°F)

相対湿度： 温度31°C (88°F) までで80%、50% @ 40°C (104°F) までリニア的に減少

オプションのUSB： フロントパネルUSB 2.0、データ用のスレーブポート、ナビゲーターソフトウェアを使用して、遠隔リアルタイム表示(不揮発性)

イーサネット： リアルタイムデータの表示、履歴データ転送、リモートコントロール、ナビゲーターソフトウェアを使用してレコーダー構成。内蔵Webサーバーは現在の測定値を表示



このページのモデルの場合、OMEGACARESM延長保証プログラムを利用することが可能です。ご注文の際にカスタマーサービスに詳細をお尋ねください。OMEGACARESMは部品、同等の代用品を保証します。



ご注文：価格と詳細についてはjp.omega.com/rd8250をご覧ください。

型番	説明
RD8252	ペーパーレスレコーダー、2入力、ユニバーサルACアダプター
RD8253	ペーパーレスレコーダー、2入力、DC電源12~24 Vdc

オプション品

注文の追加型番	説明
-UPS	RD8252ユニット用充電式バッテリー
-USB	基本ソフトウェア付きUSB通信
-EI	イーサネット通信ポート

付属品

型番	説明
RD8250-SW	グラフィック分析、印刷、エクスポートのためのWindowsソフトウェア
RD8250-CFCR	コンパクトフラッシュカードリーダー、USB 2.0互換あり
RD8250-NEMA4X-KIT	NEMA 4X (IP66) 筐体キット
RD8250-MC512MBCF	512 MBメモリーカード
RD8250-MC1024MBCF	1,024 MBメモリーカード
RD8250-MC2048MBCF	2,048 MBメモリーカード
RD8250-レジスター	250 Ω分流抵抗器

交換パーツ(現場取り付け可能)

型番	説明
RD8250-PSC-2W	ユニバーサル100~240 Vacアダプター、ユニバーサルプラグセット

WindowsソフトウェアCD、CD版取扱説明書、ACアダプターが付属しています。

注文例：RD8252、ペーパーレスレコーダー、2入力 OCW-3、OMEGACARESM では、標準1年保証が4年まで延長されます。