

高温／金属測定 赤外線放射温度計

mA／RS485出力



OS-MINI22



- ✓ スチールローラー、その他金属表面など放射率が低い測定対象物で短波長を測定
- ✓ 測定温度範囲は100～2000°C
- ✓ 4～20 mAまたはRS485 Modbus®出力モデル
- ✓ 小型センサヘッドは設定可能な電子パッケージを備え、ほとんどの用途に対応
- ✓ オプションのタッチ画面ディスプレイで温度の表示や設定が可能
- ✓ 赤色のアラーム画面
- ✓ すべてのモデルで放射率を調整可能
- ✓ すべてのタッチ画面モデルにデータロギングSDカード（オプション）
- ✓ 最大/最小/平均/瞬時測定モード、ピーク/バレーホールド、反射エネルギー補正
- ✓ センサヘッドはIP65シールド（NEMA 4）
- ✓ アーム上などケーブル移動によるエラー耐性

OS-MINIは、ほとんどの用途に対応する小型センサヘッドと設定可能な電子パッケージを備えています。スチールローラーをはじめとして、その他金属表面など放射率が低い測定対象物に短波長測定を使用します。15:1～75:1の視野に加えて近距離焦点のモデルは、ほとんどの産業要件を満たすように設計されています。



オプションのバックライト搭載タッチ画面インターフェースが電子モジュールに装備され、読み取りやすい大型の鮮明な画面に測定温度を表示するほか、センサのフル設定機能を提供します。また、測定温度の履歴をグラフで確認できます。

アラーム状態になると、ディスプレイが鮮明な赤色に変化し、緊急かつ明確なアラーム表示を提供します。アラームのレベルおよびモードは、タッチ画面から設定できます。

仕様

最小／最大調整可能スパン (D-MAモデル): 全範囲で100°C / 1550°Cまで
出力: 4～20 mAもしくはRS485 Modbus (1つのModbusネットワークに最大247個のセンサを取付可能)
視野: 15:1、25:1、75:1
精度: ±2°Cまたは1%、いずれか大きい方の値
再現性: ±0.5°Cまたは0.5%、いずれか大きい方の値
放射率範囲: 0.10～1.00

放射率設定方法:

-MAモデル: 電子ボックスの2つのロータリースイッチを使用
C4 /D-C4モデル: RS485
D-MA/D-C4モデル: タッチ画面
応答時間, t_{90} : ≥240 mS (90% 応答)
スペクトル率: 2.0～2.6 μm
電源電圧: 24 Vdc ±5%
最大消費電流: 100 mA
最大ループインピーダンス (4～20 mA出力モデル): 900Ω
“D-” モジュールアラームリレー: 2 x シングルアラームリレー 24 Vdc, 1A, 500 Vdc 隔離

構造

センサヘッド:

金属: 316 SS
寸法: 18 dia. x 45 mm
取り付け: M16 x 1 mm ナット付属

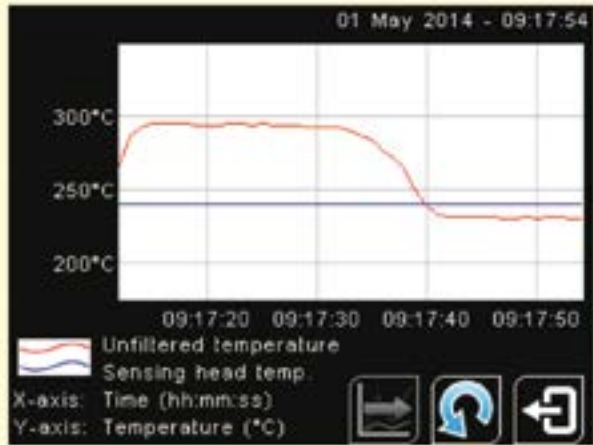
電子モジュール:

金属: キャストアルミニウム
寸法: 98 L x 64 W x 36 mm D

タッチスクリーンオプションは、データロガーとしても使用できます。これらには、タッチスクリーンを使用して設定できるデータロギング用のMicroSDカードスロットが含まれています。

ユーザは、サンプルレート、取得するサンプル数、および開始時間をスケジュールリングすることができます。オプションの2 GBカードを使用すると、2840万の読み取り値を保存することができます(1秒あたり

1読み取りの最高サンプリング速度で約1年間のデータ)。アラームイベントを記録することもできます。測定値は、センサの内部クロックを使用して時刻と日付が記録されます。データは.csv形式で保存され、スプレッドシートプログラムによって簡単に表示および保存されます。オプションのバッテリーが取り付けられている場合、電源が切断されるとクロックがリセットされます。



環境

筐体: NEMA 4 (IP65)
 使用環境温度: 0~70°C
 相対湿度: 95% (結露しない状態)

電子モジュール:

防水: NEMA 4 (IP65) タッチ画面含む
 周囲温度: 0~60°C
 相対湿度: 95% (結露しない状態)

電磁標準:

EMC 指令: EN61326-1:2006
 イミュニティ: IEC 61000-4-2,
 IEC 61000-4-3, IEC 61000-4-4,
 IEC 61000-4-5, IEC 61000-4-6,
 EN 55022A, EN 55022B

データロギング間隔:

1~86,400秒 (1日)

内蔵クロックバッテリー: 1 x BR1225 3V

ログ変数: 目標温度、センシングヘッド温度、電子モジュール温度、最大/最小/平

均、放射率設定、反射エネルギー補正、アラーム

フォーマット: .csv

設定可能なパラメータ: サンプル期間、サンプル数

タッチ画面

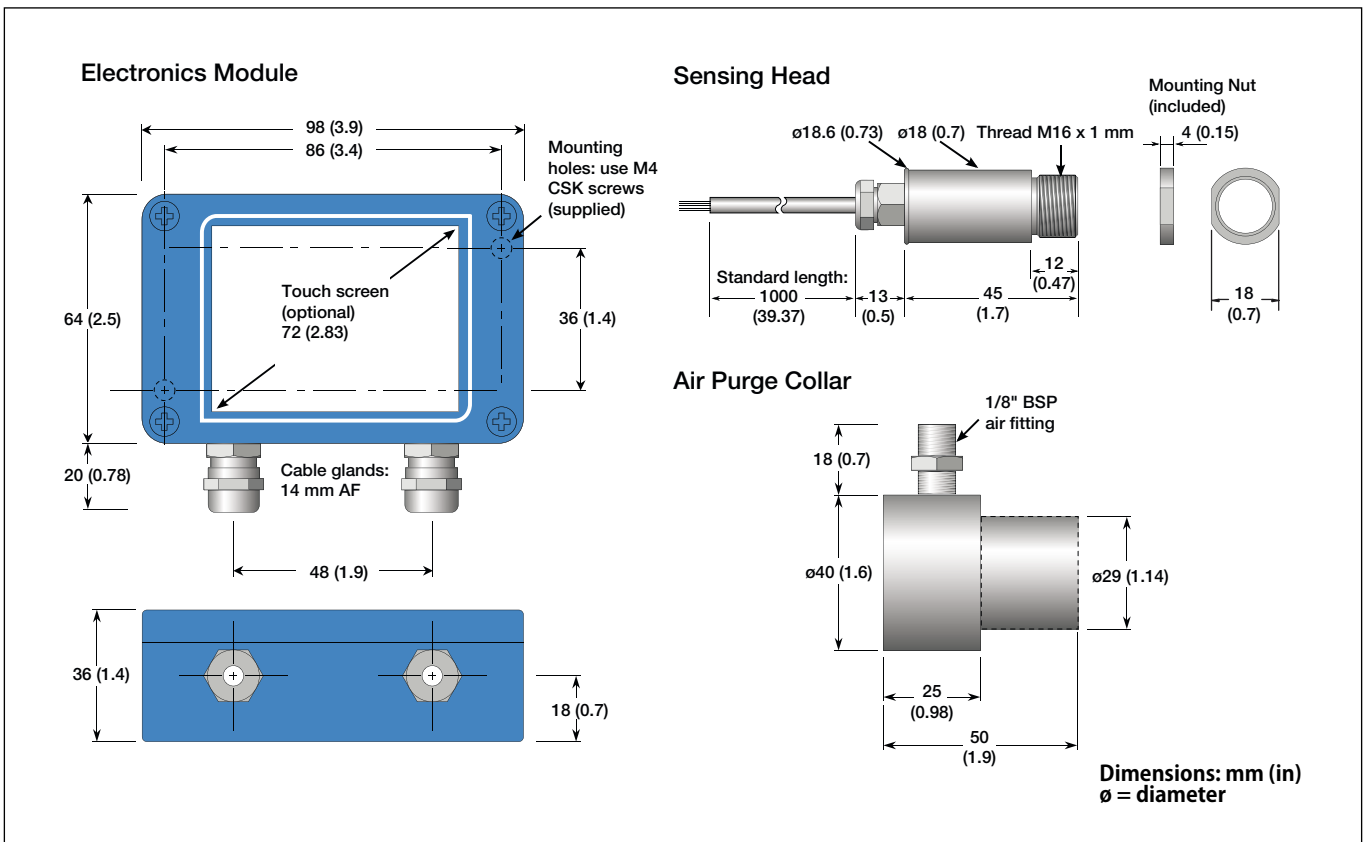
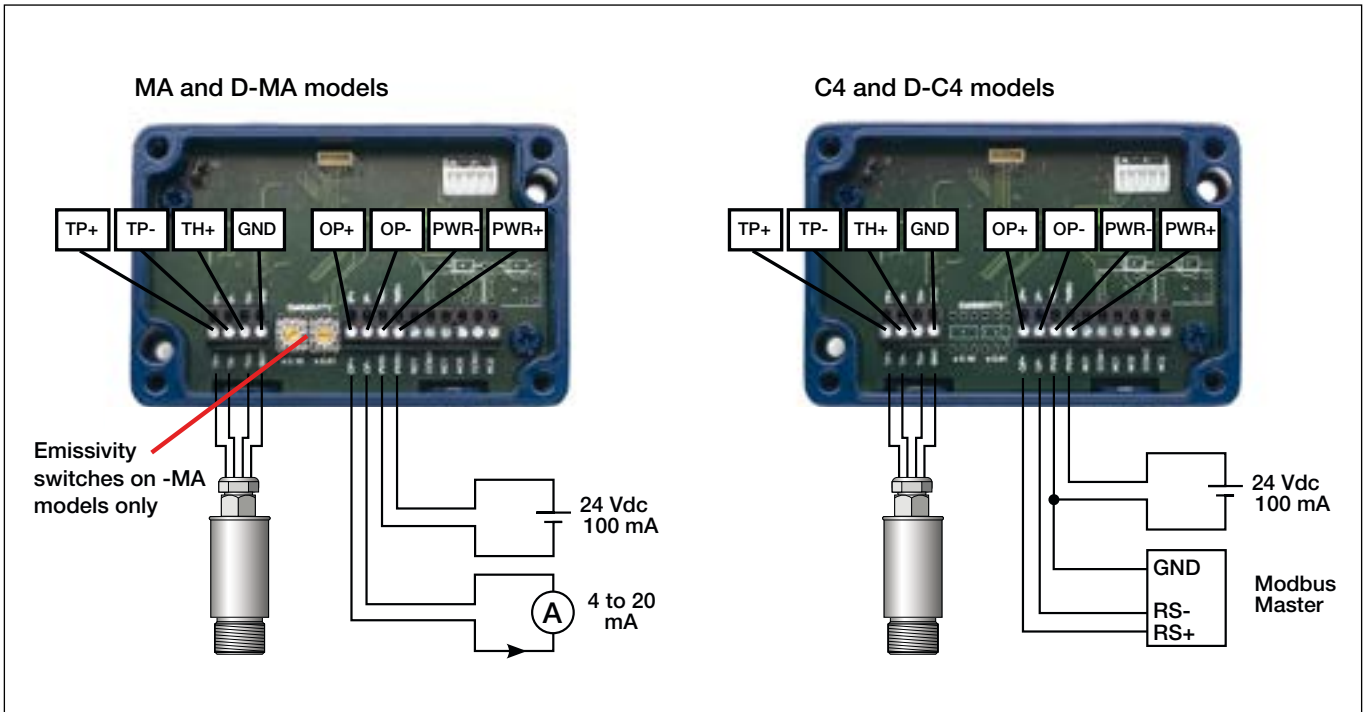
サイズ: 72 mm タッチ画面、TFT, 320 x 240 ピクセル (バックライト付)

設定可能なパラメータ: 温度範囲、温度単位、放射率設定、反射エネルギー補正、アラーム、信号処理、Modbusアドレス (D-C4モデル)、日付、時刻、データロギング

分解能: 0.1°

アラーム設定: レベルを調節可能な2つのアラーム。上限/下限を個別に設定可能。アラーム2は、目標温度またはセンシングヘッドの内部温度に設定出来ます。

信号処理: 平均、ピークホールド、谷間ホールド、最小、最大



Dimensions: mm (in)
 ø = diameter



ご注文		
OS-MINI22-[*]-[**]-[***]-[XXX]		
スポットサイズ[*]	151	15:1
	251	25:1
	751	75:1
	801	CF光学 60 mm @ 1500 mm
ディスプレイ[**]	MA	4~20 mA (ディスプレイなし) 固定範囲
	D-MA	4~20 mA、タッチ画面、調整可能な範囲、2アラームリレー
	C4	RS485 Modbus出力 (ディスプレイなし)、デジタル出力、全温度範囲
	D-C4	RS485 Modbus出力、タッチ画面、全温度範囲、2アラームリレー
温度測定範囲[***]	PT	100~400°C
	MT	250~1000°C
	HT	450~2000°C
ケーブル長さ[XXX]	~30 mまで [標準 1 m]	

アクセサリ

型番	説明
CALA	校正証明書
OS210-LSTS	レーザー照準ツール
OS210-ABS	調節可能な取付ブラケット(3軸)
OS210-FBS	固定取付ブラケット(1軸)
OS210-DLSB	デュアルレーザーシリングブラケット
OS210-APSN	エアパージカラー
OSMINI-D6	タッチパネルとデータロギング付、6チャンネル Modbusインジケータ

センサヘッド、1m ケーブル、電子モジュール、取扱説明書が付属しています。