

経済的な6または12ゾーン 1/4 DIN 温度モニター

CN606シリーズ



*DC電源オプションには付属しません。

- ✓ ユーザーがプログラム可能
- ✓ 高、低、または高/低アラーム
- ✓ パスワード保護
- ✓ 調節可能な読取時間
- ✓ プログラム可能 °C
- ✓ 1°F ディスプレイ
- ✓ ゾーンのアクティブ化
- ✓ 熱電対のタイプ
- ✓ (J、K、E、T、S、R、B、C)
- ✓ RTD (2または3線)
- ✓ フロントパネル校正
- ✓ ラッチング
非ラッチングアラーム
- ✓ RS232通信
とソフトウェア付き
- ✓ フリーソフトウェア
(WindowsXPまで対応)

CN600シリーズはマイクロプロセッサベースの読取装置で、最大12の熱電対またはRTDを受け付けます。各ゾーンは連続的に読取られ、アクティブゾーンが表示されます。各ゾーンはロックして監視できます。各機器は操作する人が必要とする熱電対のタイプ、度数目盛、ラッチング/非ラッチング、および高、低、高/低アラームに合わせてプログラムできます。メモリとセットポイントは電源オフ時も保存されます。RS232プログラムは最大10ユニットまで監視できます。CN600シリーズ読取装置はRS232、3線シリアル通信を備えています。読取装置は最大10個までデジチェーン接続できます。

電圧は120または240 Vacで、外部のジャンパー線の組立で選択できます。機器の背面には使い易いねじ端子接続があります。

CN600シリーズは設定を保護するための安全パスワードを実装しています。パスワードはRS232経由でフロントパネル上で有効または無効にできます。校正はフロントパネルで実行され、個別にパスワードで



CN606TC2は実際のサイズより小さく表示しています。



このページのモデルのOMEGACARESM保証プログラムは延長可能です。OMEGACARESMは部品、同等の代用品を保証します。

保護されています。高いベルのパスワードも使えます。

この機器は1/4 DINパネル寸法に搭載され、スライドブラケットで保護されています。取り付けのために筐体から取り外す必要はありません。この機器は1/4 DIN アルミニウムケースに収められています。

オプションモデルには出力カード付き6ゾーン熱電対、12ゾーン熱電対、および6ゾーンRTDまたは12ゾーンRTDがあります。

任意のゾーンのアラーム状態を表示するためにシングル出力リーを備えています。この機器は、メイン温度ディスプレイを点滅させてアラーム状態を表し、ゾーン番号ディスプレイを点滅させることでアラーム発生中のゾーンを表します。非ラッチング設定の状態が変化するとアラームは自動で切れて、ラッチング状態では手動でリセットします。

監視には「RUN」と「FUNCTION SELECT」の2種類があります。「RUN」は基本的な操作モードです。「FUNCTION SELECT」はパスワードで保護する設定の選択・制御モードです。

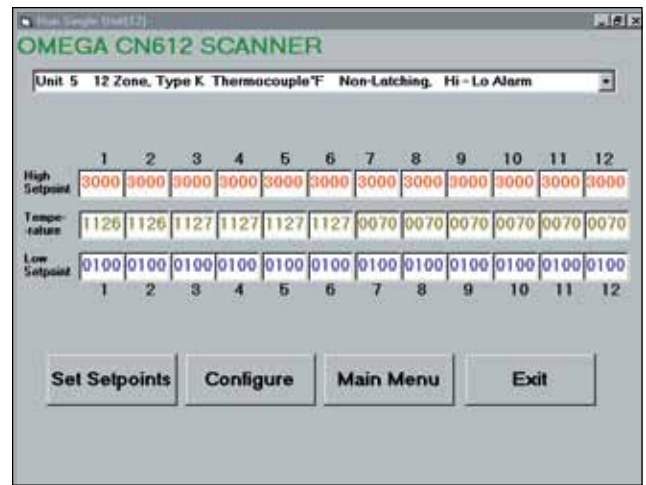
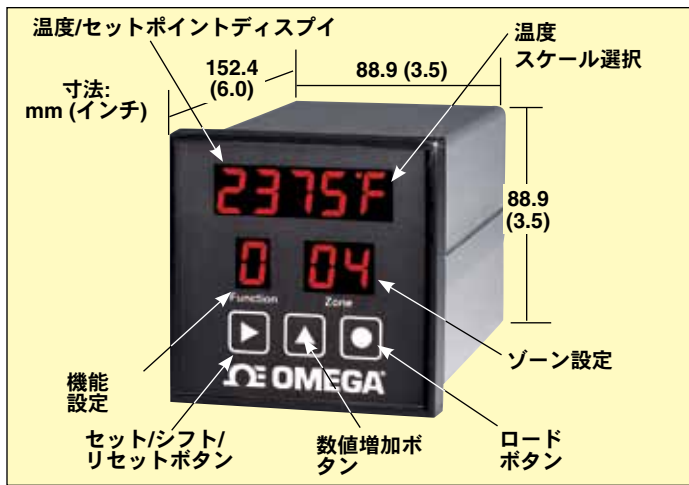
10の機能から

1つを選べます:

- ✓ 「RUN」モード
- ✓ 「FUNCTION SELECT」
- ✓ 選択アクティブゾーン
- ✓ 「LO」セットポイントを設定
- ✓ 「HI」セットポイントを設定
- ✓ シリアル番号
- ✓ 読取時間設定
- ✓ 選択モード
- ✓ パスワード有効
- ✓ 校正

仕様

ゾーン番号: 標準6 / 拡張12
 ディスプレイ時間調整: 1~40秒
 読込時間: 6ゾーンにつき約1/4秒、12ゾーンにつき約1/2秒
 入力範囲: 下の表を参照
 精度: ±0.1% 範囲
 分解能: 1°Cまたは1°F
 熱電対のタイプ:
 J、K、E、T、S、R、B、C
 冷接点補償: 自動
 リニア: ±1°C



選択可能スケール: °Cまたは°F
 オープン電対検出: 点滅ディスプレイ
 RTD (2または3線): 100 Ω Pt、
 120 Ω Ni、10 Ω Cu
 電力: 120/240 Vac、50/60 Hz、
 9~36 Vdcから選択
 注: DC電力オプションではCE定格とUL定格
 は使用不能
 電力消費: 最大10 VA
 アラームリー 5 A: 120 Vac、
 リーはアラームに電力非印加
 通信: RS232 (3線)
 選択可能アラーム 高、低、高/低: ラッ
 チングまたは非ラッチング
 アラーム範囲 全範囲
 RS232通信: シングルドロップ
 ボート 4800
 データビット: 8
 パリティ: N
 停止: 1
 プロトコル:
 ASCIIライン、コンピューターイ
 ンターフェース通信ソフトウェア:
 WindowsXPまで互換性有り、
 機器に付属

機能: 最大10の読取装置までデジ
 ー続可能 読取装置間のクロストークを防
 ぐには、コンピューターが通信用に特
 定の読取装置のアドスを指定している
 場合を除き、伝送ラインをトライステ
 ートに保つ必要があります。
 端末: プラグイン書込み用の小口
 パネル寸法: ¼ DIN 92 x 92 mm
 (3.62 x 3.62")
 寸法: 正面95.3 x 95.3 mm
 (3.75 x 3.75")
 重量: 1.36 kg (3ポンド)
 筐体: ¼ DINアルミニウム、
 152.4 mm L (6")
 保管温度: 0~85°C (32~185°F)
 動作温度: 0~55°C (32~131°F)
 リセット: 手動
 入力間最大電圧: 6 VdcまたはRMS
 停電時の反応: 「RUN MODE」
 に戻ります
 メインディスプレイ: 4桁、高さ
 15 mm (0.6")

入力範囲:

RS232サンプル画面

熱電対 入力の種類	標準範囲 (TC1)	拡張範囲 (TC2)
J 鉄-コンスタンタン	0~700°C (32~1300°F)	
K CHROME [®] - AOME [®]	0~1000°C (32~1800°F)	0~1250°C (32~2282°F)
T 鉄-コンスタンタン	0~400°C (32~750°F)	
E CHROME [®] - コンスタンタン	0~550°C (32~1000°F)	0~900°C (32~1652°F)
R Pt/13% Rh-Pt	0~1750°C (32~3200°F)	
S Pt/10% Rh-Pt	0~1750°C (32~3200°F)	
B Pt/30% Rh-Pt/6% Rh	0~1800°C (32~3300°F)	
C W/5% Re-W/26% Re	0~2300°C (32~4200°F)	
RTD入力の種類		範囲
RTD 100 Ω Pt 120 Ω Ni 10 Ω Cu (特別注文)	100 Ω Pt	0~850°C (32~1500°F)
	120 Ω Ni	0~300°C (32~580°F)
	10 Ω Cu (特別注文)	0~250°C (32~480°F)

ご注文

5 Aメカニカルリー出力の読取装置

タイプ番	ゾーン	説明
CN606TC1	6	熱電対入力
CN606TC2	6	拡張範囲付き熱電対入力
CN606RTD2	6	RTD (2線) 入力
CN612RTD2	12	RTD (2線) 入力
CN606RTD3	6	RTD (3線) 入力
CN612TC1	12	熱電対入力
CN612TC2	12	拡張範囲付き熱電対入力

オープンコクタブオプション付き読取装置

CN606TC1-OC	6	熱電対入力
CN606TC2-OC	6	拡張範囲付き熱電対入力
CN606RTD2-OC	6	RTD (2線) 入力

ソフトウェアと取扱説明書が付属しています。

9~36 Vdcの入力電力は、タイプ番の最後に「-DC」をに追加してください。(追加費用なし)

注: DC電力オプションではCE定格とUL定格は使用不能です。

注文例: CN606TC2、拡張範囲付き6ゾーン熱電対入力読取装置

OCW-3、OMEGACARESMでは標準2年保証を5年まで延長できます。

CN612TC1 12ゾーン熱電対入力読取装置

付属品

タイプ番	説明
DPP-6	¼ DINパネルパンチ