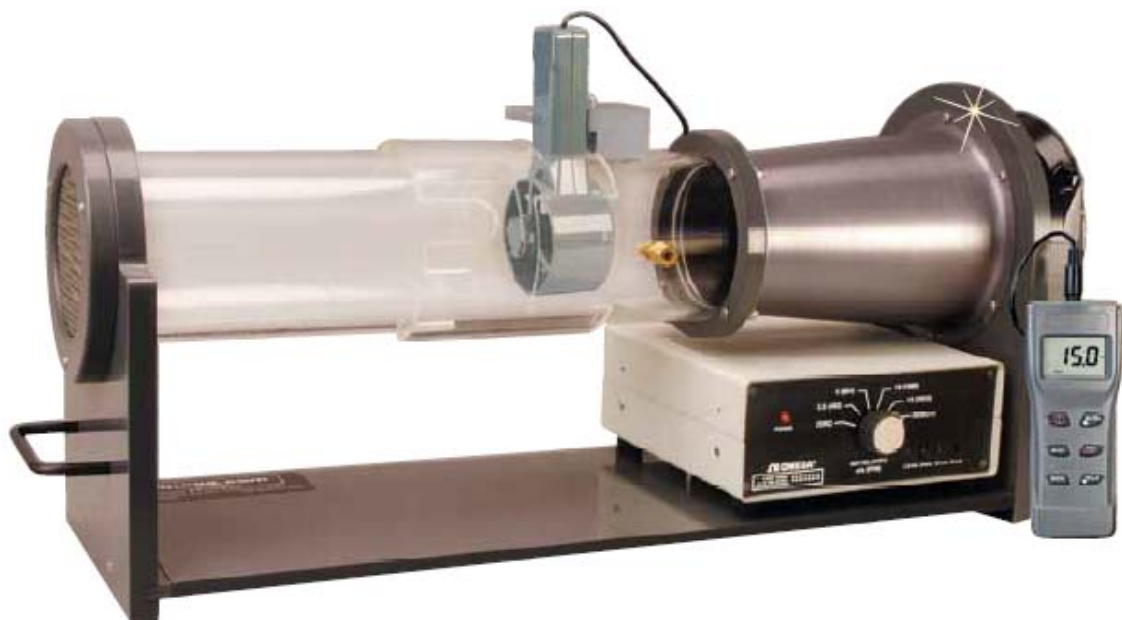


H87

多機能環境メーター

クイックスタートマニュアル



1. 概要

卓上ミニ風洞装置の WTM-1000 は、約 10cm 径内で均一な流速を発生させる装置です。流速は次の通りです。

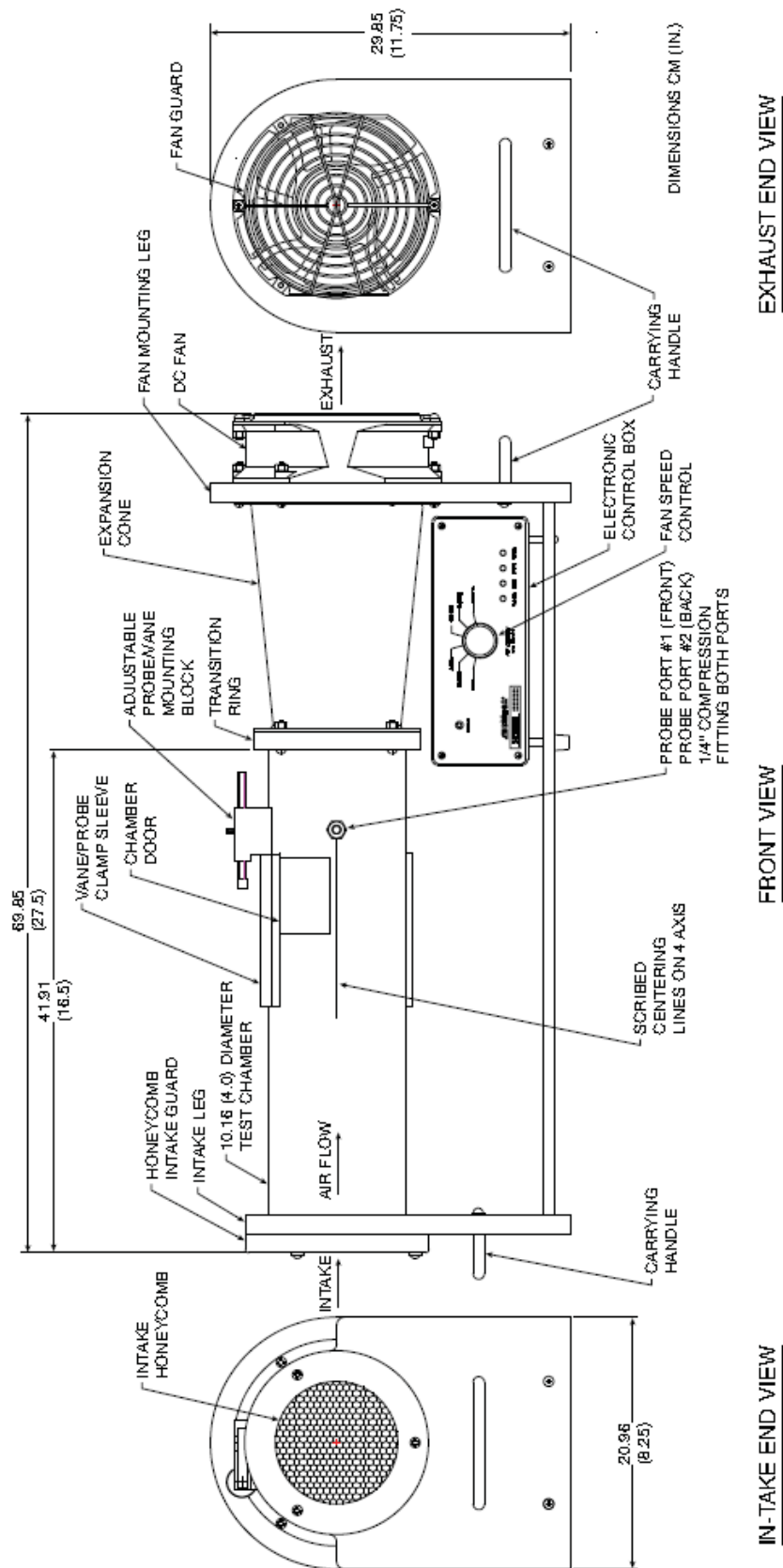
2.5m/s、5m/s、10m/s、15m/s

リモートのオプションを利用すれば、ポテンシオメーターの接続により、風洞の大気速度を外部から制御、変更することができます。

2. 梱包内容

- 1.風洞
- 2.電源コード
- 3.リモート接続ケーブル
- 4.スペアヒューズ
- 5..羽根/プローブクランプスリーブ
- 6.商工会議所のドア
- 7..羽根窓ドア
- 8.テフロン圧縮フェルール
9. NIST 校正証明書
- 10.オペレーターマニュアル

3. 本体、表示説明



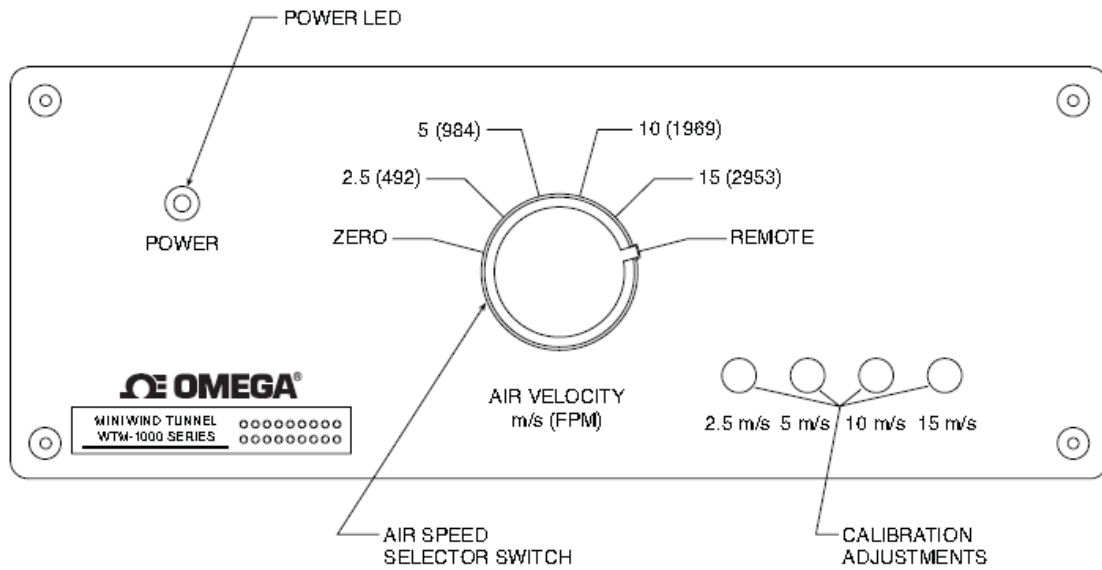


Figure 2. Front Panel, Control Unit Box

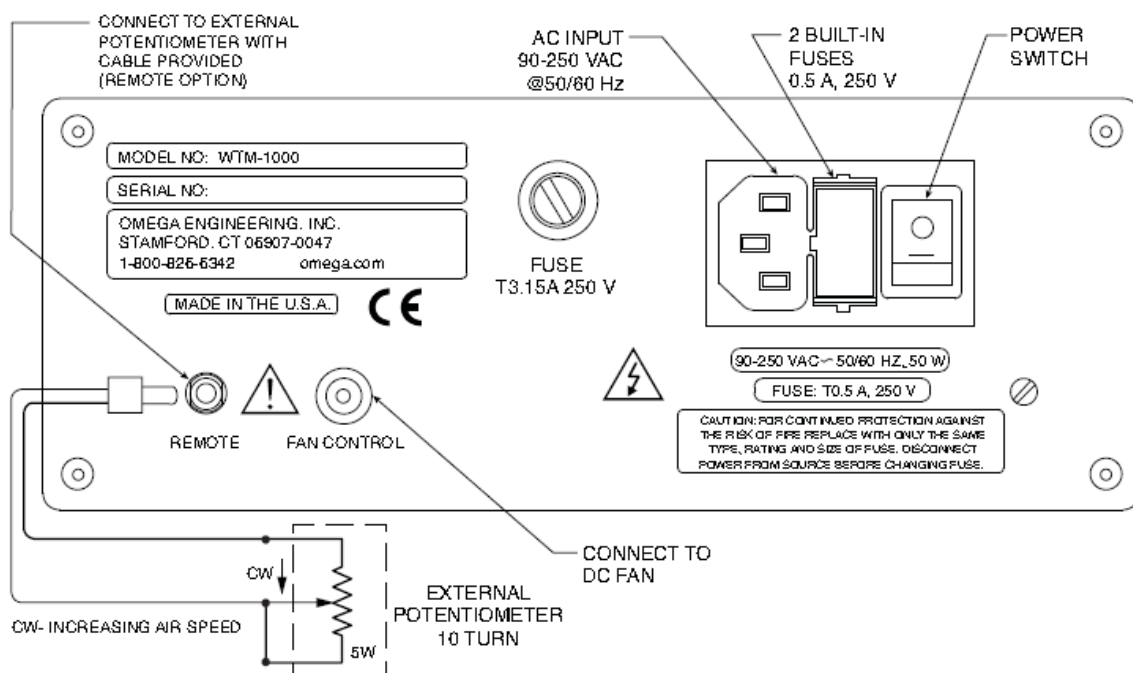


Figure 3. Back Panel, Control Unit Box

4. 操作説明

- 4.1 CHANBER に付属している、MOUNTING BLOCK に風速計を固定。
- 4.2 固定した風速計に合わせて、CLAMP SLEEVE を選び、CHANBER にはめ込んで、風速計と CHANBER 入口部分の隙間を少なくする。
- 4.3 ELECTRONIC CONTROL BOX の SELECTOR SWITCH で流速を選択し、流速を発生させる。