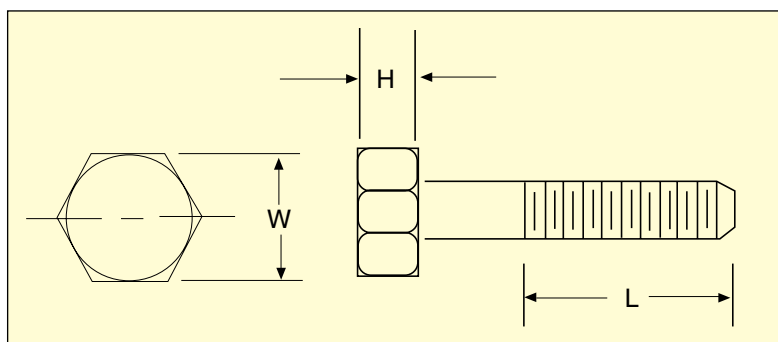
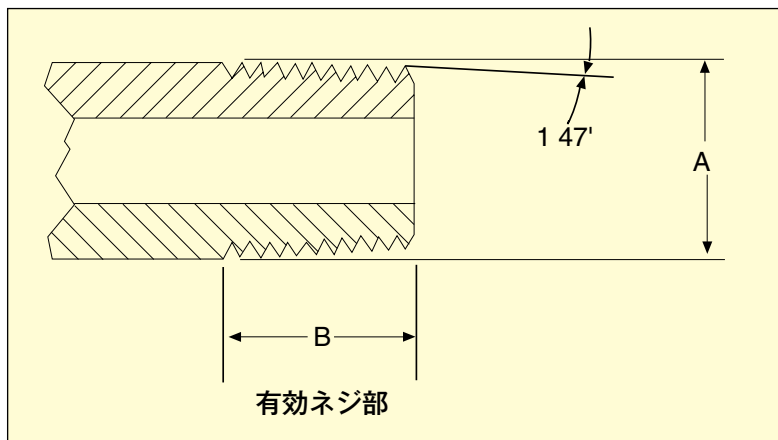


NPT ネジ寸法

ストレートネジ寸法

NPT 寸法

| NPT サイズ | ネジ山数/インチ | 寸法 A (インチ) | 寸法 B (インチ) |
|---------|----------|------------|------------|
| 1/16 | 27 | 0.312 | 0.261 |
| 1/8 | 27 | 0.405 | 0.264 |
| 1/4 | 18 | 0.540 | 0.402 |
| 3/8 | 18 | 0.675 | 0.408 |
| 1/2 | 14 | 0.840 | 0.534 |
| 3/4 | 14 | 1.050 | 0.546 |
| 1 | 11 1/2 | 1.315 | 0.683 |
| 1 1/4 | 11 1/2 | 1.660 | 0.707 |



ストレートネジ寸法

| 公称ネジサイズ | ネジ山数 インチ | | 直径 | W | H | L |
|---------|----------|-----------|--------|---------|-------|-------|
| | コース(UNC) | ファイン(UNF) | | | | |
| 0 | — | 80 | 0.0600 | | | |
| 1 | 64 | 72 | 0.0730 | | | |
| 2 | 56 | 64 | 0.0860 | | | |
| 3 | 48 | 56 | 0.0990 | | | |
| 4 | 40 | 48 | 0.1120 | | | |
| 5 | 40 | 44 | 0.1250 | | | |
| 6 | 32 | 40 | 0.1380 | | | |
| 8 | 32 | 36 | 0.1640 | | | |
| 10 | 24 | 32 | 0.1900 | | | |
| 12 | 24 | 28 | 0.2160 | | | |
| 1/4 | 20 | 28 | 0.2500 | 7/16 | 11/64 | 0.750 |
| 5/16 | 18 | 24 | 0.3125 | 1/2 | 7/32 | 0.875 |
| 3/8 | 16 | 24 | 0.3750 | 9/16 | 1/4 | 1.000 |
| 7/16 | 14 | 20 | 0.4375 | 5/8 | 19/64 | 1.125 |
| 1/2 | 13 | 20 | 0.5000 | 3/4 | 11/32 | 1.250 |
| 9/16 | 12 | 18 | 0.5625 | 13/16 | 3/8 | 1.375 |
| 5/8 | 11 | 18 | 0.6250 | 15/16 | 27/64 | 1.500 |
| 3/4 | 10 | 16 | 0.7500 | 1 1/8 | 1/2 | 1.750 |
| 7/8 | 9 | 14 | 0.8750 | 1 5/16 | 37/64 | 2.000 |
| 1 | 8 | 12 | 1.0000 | 1 1/2 | 43/64 | 2.250 |
| 1 1/8 | 7 | 12 | 1.1250 | 1 11/16 | 3/4 | 2.500 |
| 1 1/4 | 7 | 12 | 1.2500 | 1 7/8 | 27/32 | 2.750 |
| 1 3/8 | 6 | 12 | 1.3750 | 2 1/16 | 29/32 | 3.000 |
| 1 1/2 | 6 | 12 | 1.5000 | 2 1/4 | 1 | 3.250 |



メートル法の圧縮
フィッティングも販
売しています。