

容積式流量計 (産業プロセス用)

FPD3200シリーズ



- ✓ ステンレス鋼本体
- ✓ FEPシール
- ✓ PPSロータ
- ✓ 最高温度は80°C
- ✓ NPTまたはBSP燃糸
- ✓ DIN、JIS、ANSI接続
(1インチ以上のサイズ)

FPD3206-D-A



FPD3200シリーズは低価格で正確な容積式流量計です。主要な機能の1つは粘度の影響を受けにくい安定した精度を維持することです。この流量計は耐久構造で動的反応が優れています。流量計の前後に直管が不要であるため、FPD3200は使用や設置が簡単です。低流量で優れた分解能と高精度を発揮します。

写真の2つのモデルは実寸より小さく表示されています。

FPD3202



仕様

精度: 読み取り値の±0.5%、読み取り値の±1.0% (1/4インチモデル)

反復性: ±0.03%

フィッティングの種類:

NPT: メス

BSP: 「-BSP」オプション

DIN: 「-DIN」オプション

JIS: 「-JIS」オプション

ANSI: 「-ANSI」オプション

ホール効果センサ出力: 4.5~24 Vdc (7.5 mA)

リードセンサ出力: 30 Vdc (500 mA)

出力オプション:

パルス出力: 標準

4~20 mAトランスミッタ: 「-D-A」

オプション、電池電源で出力なし、

「-D」モデル

ディスプレイ: 7桁/12 mm 上限, 7桁/7 mm 下限、すべて「-D」オプション

レート: ユーザー定義

合計: リセット可能

累積合計: リセット不可能

最小粘度: 1 cPs

最大粘度: 1000 cPs標準

最大圧力: F-3ページの図を参照してください。

ストレーナーサイズ: 次ページの図を参照してください

取り付け: シャフトは水平にしてください。

電気接続: 2 x 12 mm、フィッティングを含む「-D-A」オプション

ケーブル長さ: 1 m、端末むき出し、ディスプレイなしモデル

取り付け: パイプ

電源: 4~20 mA, 「-D-A」モデル、18~30 Vdcディスプレイ、 「-D」モデル、3 Vdc リチウム電池(含まれます)

液体温度: -40~80°C

材質

本体: ステンレス鋼

筐体: ポリプロピレン

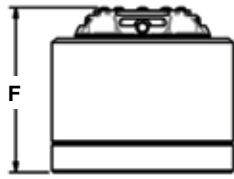
シール材: FEP

ローター: PPS

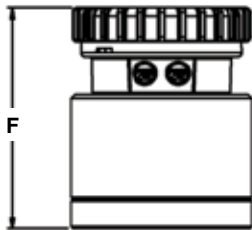
ファスナー: ステンレス鋼

ケーブル絶縁: PVC

筐体: NEMA 6 (IP67)



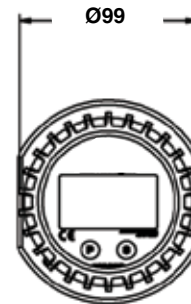
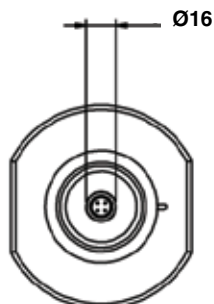
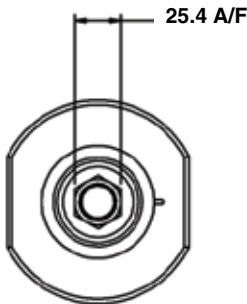
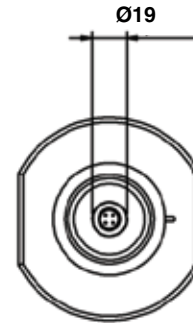
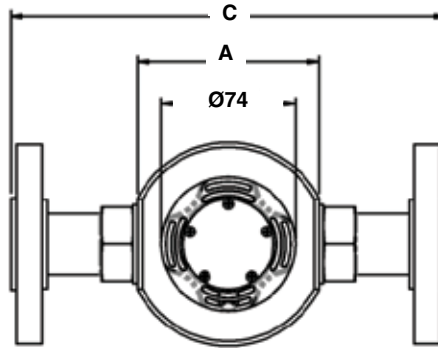
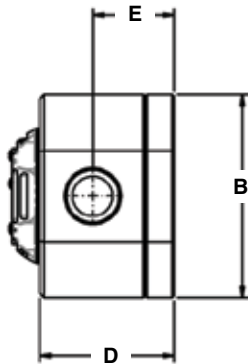
標準



ディスプレイ (-Dオプション)

バルサおよびディスプレイ高、F

型番	寸法:mm		推奨 ストレーナ
	標準	-Dオプション	
FPD3202	59	90	200 mesh (74 um)
FPD3203	59	90	200 mesh (74 um)
FPD3204	66	97	60 mesh (250 um)
FPD3234	79	110	60 mesh (250 um)
FPD3205	92	123	60 mesh (250 um)
FPD3206	120	151	60 mesh (250 um)
FPD3207	141	172	60 mesh (250 um)

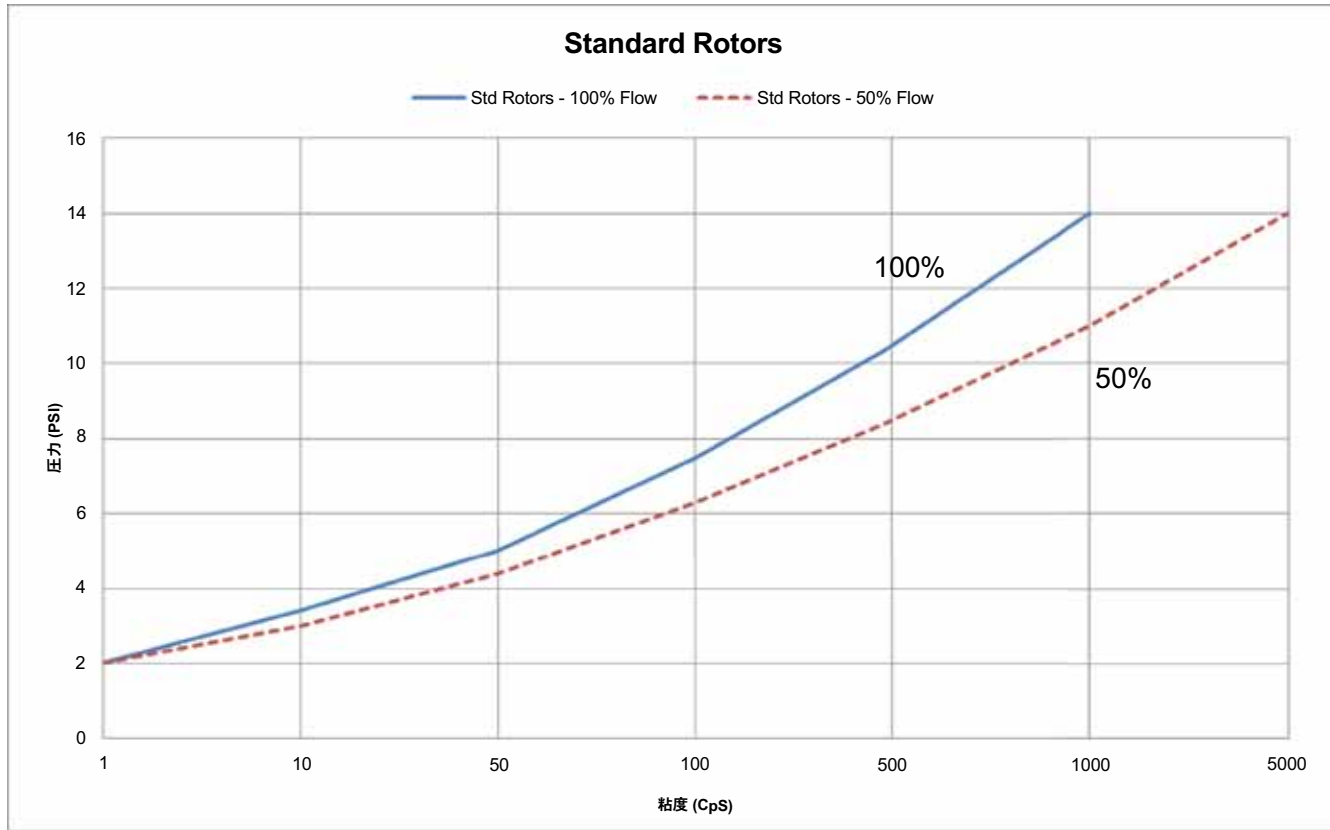


Ø = 外径

型番	メータとフランジ、寸法:mm					
	ポートサイズ (インチ)	A	B	C*	D	E
FPD3202	(¼)	71	74	N/A	42	25
FPD3203	(¼)	71	74	N/A	42	24
FPD3204	(½)	81	87	N/A	49	28
FPD3234	(¾)	100	112	N/A	62	37
FPD3205	(1)	100	112	240	75	45
FPD3206	(1½)	120	137	240	103	61
FPD3207	(2)	140	163	264	124	72

*フランジ

圧力低下と粘度



ご注文方法:

型番	ポートサイズ (インチ)	流量範囲		最大圧力 psi (kPa)
		< 5 cPs	> 5 cPs	
FPD3202	(¼)	2~100 LPH	0.5~100 LPH	1000
FPD3203	(¼)	25~500 LPH	15~500 LPH	1001
FPD3204	(½)	3~25 LPM	2~30 LPM	2000
FPD3234	(¾)	8~70 LPM	3~80 LPM	2001
FPD3205	(1)	10~100 LPM	6~120 LPM	2002
FPD3206	(1½)	15~235 LPM	10~250 LPM	1200
FPD3207	(2)	15~500 LPM	16~500 LPM	1001

リチウム電池と取扱説明書が付属しています。

電池式デジタルディスプレイ付装置の場合は、型番に「**-D**」を追加してください。追加費用が発生します。

DC駆動式デジタルディスプレイと4~20mA出力付装置の場合は、型番に「**-D-A**」を追加してください。追加費用が発生します。

BSP接続付装置の場合は、型番に「**-BSP**」を追加してください。追加費用が発生します。

DINフランジ付装置の場合は、型番に「**-DIN**」を追加してください。追加費用が発生します(1インチ以上の場合)。

JISフランジ付装置の場合は型番に「**-JIS**」を追加してください。追加費用が発生します(1インチ以上の場合)。

ANSIフランジ付装置の場合は型番に「**-ANSI**」を追加してください。追加費用が発生します(1インチ以上の場合)。