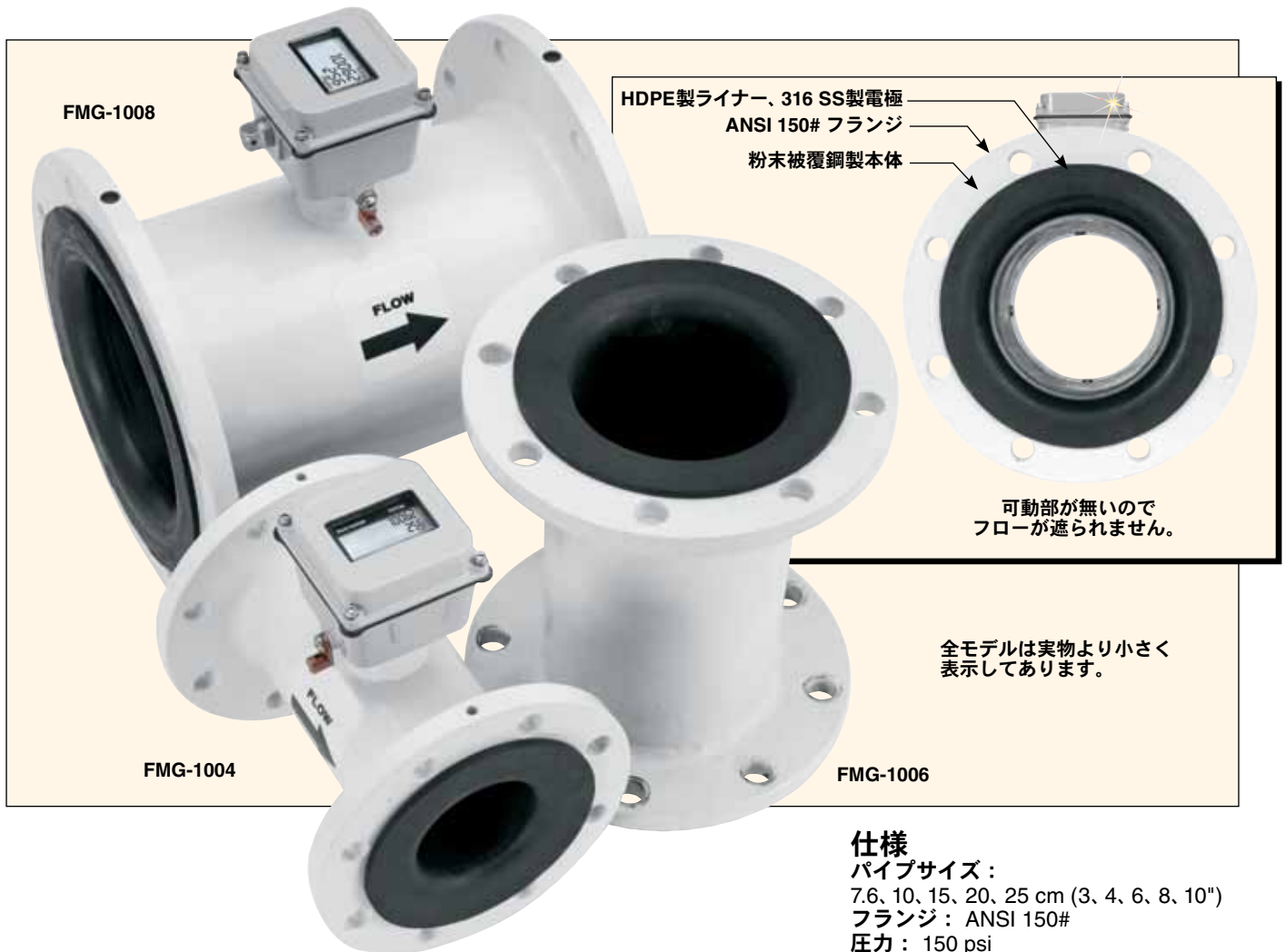


工業用電磁流量計



FMG-1000シリーズ



- ✓ シンプルで低価格な機械式測定器
- ✓ 可動部品なし
- ✓ パルス出力内蔵
- ✓ 必要な直管は最小限
- ✓ 太陽発電とデータロガーも利用可能
- ✓ データロギングおよび遠隔操作パルス出力内蔵

FMG-1000シリーズは、従来は一般的にプロペラ式流量計が使用されていた工業の水および排水用途に使用するフランジ型電磁流量計です。可動部および汚れ防止用に設計された電極が無いので、FMG-1000 電磁流量計を使

用することで、ゴミや砂がプロペラ式流量計の障害になるような環境でもメンテナンスの頻度を少なくできます。回転が止まるローターも摩耗する軸受けもありません。必要な直管が最低限なので、FMG-1000シリーズ流量計は測定器と曲がり管の間に距離がほとんど無い配管構成にも使用できます。

FMG-1000は12~24 Vdc電源で駆動します。必要な電力が少ないので、太陽発電およびそれと同等の電源に適しています。瞬時流量と積算流量の指示はそれ自体がソリッドステートパルス出力で、データロガーと接続できます。

FMG-1000-MAW パルス-アナログ変換器は4~20 mAの信号が必要な場合は追加できます。DIN接続のシールド/パルス出力ケーブルが流量計に付属します。ディスプレイハウジングは、不正開封防止機能を取り付けられています。

仕様

パイプサイズ：

7.6、10、15、20、25 cm (3、4、6、8、10")

フランジ：ANSI 150#

圧力：150 psi

温度範囲：-12~54°C (10~130°F)

精度：

±1% @ 100%~10% rdg、

±2% @ 10% rdgは切り捨て

材質：

本体：溶接鋼およびエポキシ-

粉末被覆

ライナー：HDPE

電子部品ハウジング：

ダイキャストアルミニウム、粉末被覆

電極：316 SS

流量指示：

桁数：5

単位：ガロン/分、100万

ガロン/日、リットル/秒

立方フィート/分

総合表示：

桁数：8

単位：ガロン×1000、立方フィート、

立方メートル、メガリットル

電源：12~24 Vdc、30 mA

出力信号：シンク電流パルス、フォト

カプラ、最大24 Vdc、10 mA

空パイプ検知：ハードウェア/

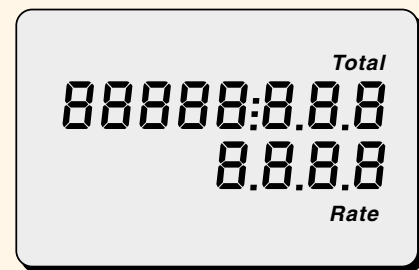
ソフトウェア、伝導性を利用

環境：NEMA 4 (IP65) 規格

NEMA 6P (IP68) (-SUB型)



英数字式
瞬時/積算流量計



太陽発電キット

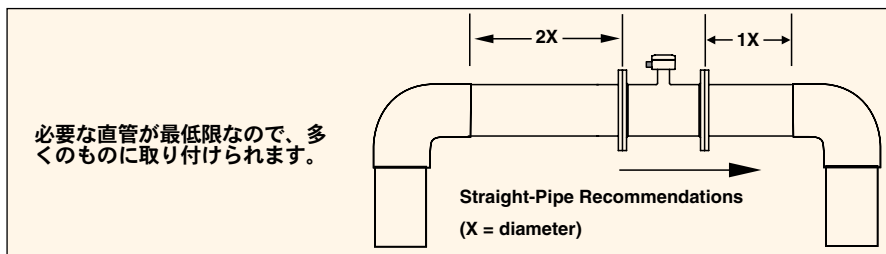
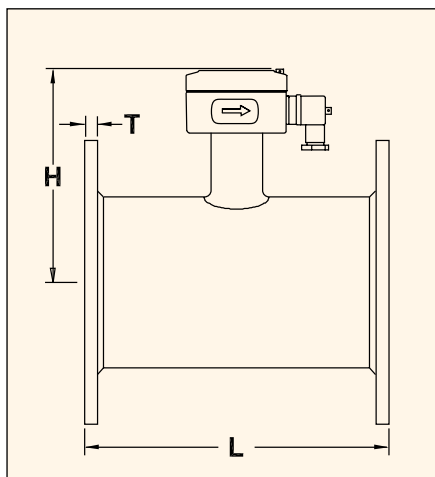
オプションのFMG-1000-SK太陽発電パネルを用いることにより最大5 W (15V、330 mA) の電源をFMG-1000 電磁流量計に供給し、電気が使えないまたは使いにくい場所のリモート測定が可能です。この太陽発電パネルはまた連続稼働のためのバックアップ電源として使用できます。FMG-1000-SKは標準的

12V、50 Ahディープサイクルバッテリー (付属しません) と共に使用することを想定して設計されており、最大90日のバックアップ電源を供給します (表示なし)。

データロガーオプション

OM-CP-PULSE101Aデータロガーは電池駆動式で、最大1年分のデータを記録します (サンプリングレートは15秒~24日)。OM-CP-IFC200ソフトウェア (別売り) と共に使用する場合、OM-CP-PULSE101Aは

データを検索して複数のフォーマットで保存、表示、分析します。データロガーは設定した時間内にパルス数/接点の開閉を検知し記録します。リアルタイムクロックによって全データのタイムスタンプが保存されます。このソフトウェアを用いることで、お客様のPCをリアルタイムストリップチャートレコーダーとして使用できます。データは図または表の形式で印刷したり、テキストファイルまたはマイクロソフトエクセルファイル形式でエクスポートしたりできます。



メートルサイズ	L mm (インチ)	H mm (インチ)	T mm (インチ)	重量 kg (ポンド)	出力 PPG (PPL)
3"	305 (12)	173 (6.8)	17.3 (0.68)	19 (41)	25.228 (6.665)
4"	260 (10.24)	178 (7.0)	20.9 (0.62)	14.5 (32)	16.362 (4.323)
6"	312 (12.27)	206 (8)	23.3 (0.69)	21.3 (47)	6.307 (1.666)
8"	362 (14.24)	231 (9.1)	23.3 (0.69)	32.2 (71)	3.344 (0.883)
10"	462 (18.18)	257 (10.1)	23.3 (0.69)	43.1 (95)	2.150 (0.568)

ご注文

型番	浸水型型番	最小 GPM	最大 GPM	サイズ: cm (インチ)	説明
—	FMG-1003-SUB	7.5	700	7.6 (3)	3" フランジ型電磁流量計
FMG-1004	FMG-1004-SUB	12	1000	10 (4)	4" フランジ型電磁流量計
FMG-1006	FMG-1006-SUB	32	2400	15 (6)	6" フランジ型電磁流量計
FMG-1008	FMG-1008-SUB	60	4400	20 (8)	8" フランジ型電磁流量計
FMG-1010	FMG-1010-SUB	95	7000	25 (10)	10" フランジ型電磁流量計

付属品

型番	説明
FMG-1003-GR	3" シングルフランジ接地リング
FMG-1004-GR	4" シングルフランジ接地リング
FMG-1006-GR	6" シングルフランジ接地リング
FMG-1008-GR	8" シングルフランジ接地リング
FMG-1010-GR	10" シングルフランジ接地リング
FMG-1000-SK	太陽発電キット
FMG-1000-MAW	壁掛け式4~20 mA 出力モジュール
OM-CP-PULSE101A	計数器/積算器/イベントデータロガー、電池寿命1年 (CE認証)、OM-CP-IFC200 別売りソフトウェア
OM-CP-IFC200	Windowsソフトウェアおよび3.7 m (12') USBインタフェースケーブル**
OM-CP-BAT105	交換用3.6Vリチウム電池

取扱説明書が付属しています。

** OM-CP-IFC200にはWindowsソフトウェアと3.7 m (12') USBインタフェースケーブル。

注文例: FMG-1006 6" フランジ型電磁流量計、FMG-1006-GR 接地リングx2、OM-CP-PULSE101A データロガー、OM-CP-IFC200 データロガー用ソフトウェアおよびケーブル。

FLMG-1004 4" フランジ型電磁流量計、FMG-1004-GR接地リングx2。