

高温デュアルチャンネル データロガー



周囲温度プローブと遠隔温度プローブ装備

OM-CP-HITEMP140X2-TDシリーズ



オプション

- ✓ OM-CP-HITEMP140X2-TD-FP-72は剛性周囲温度プローブと可撓性プローブを1つずつ装備
- ✓ OM-CP-HITEMP140X2-TD-PT-1およびOM-CP-HITEMP140X2-TD-PT-5は、剛性周囲温度プローブとステンレス鋼製屈曲性プローブを1つずつ装備
- ✓ 剛性周囲温度プローブは-200~260°Cを測定
- ✓ 可撓性プローブは-60~260°Cを測定
- ✓ ステンレス鋼製屈曲性プローブは-200~350°Cを測定
- ✓ 動作温度範囲(データロガー):-40~140°C
- ✓ 精度は±0.1°C
- ✓ 水中で使用可能(IP68)
- ✓ トリガー設定
- ✓ 開始/停止時間はプログラム可能



OM-CP-HITEMP140X2-TD-FP-72、
実物大。

OM-CP-HITEMP140X2-TDシリーズのデュアルプローブデータロガーは、高温監視用途で高い柔軟性を提供します。これらのモデルはすべて、周囲温度を測定する5.1 cmの剛性推移径プローブに、もう一本の屈曲性またはRTDプローブオプションと組み合わせることができます。剛性周囲温度プローブは、ステンレス鋼から作製され、高速応答速度で、過酷な環境に最適です。

OM-CP-HITEMP140X2-TD-PT-1モデルとOM-CP-HITEMP140X2-TD-PT-5モデルは、5.1 cmの剛性周囲温度プローブに、ステンレス鋼製で先端に2.5 cmまたは12.7 cmプローブシースを備えた61 cmの屈曲性プローブを組み合わせています。ステンレス鋼製のPTプローブは、位置に合わせて屈曲した状態を保つ能力を提供し、350°Cまでの高温測定範囲を実現します。

OM-CP-HITEMP140X2-TD-FP-72は、5.1 cmの剛性周囲温度プローブに、183 cmの軽量型RTD可撓性プローブを組み合わせ、設置が簡単になっています。可撓性プローブは、非常に柔軟で、PFA絶縁剤でコーティングされ、小型のバイアルや試験管内部の使用に最適です。このプローブは、直径が小さく、高精度で、蒸気滅菌や凍結乾燥に最適です。RTDプローブは、OM-CP-MICRODISCプローブ付属具にも対応し、棚などの表面温度監視に使用されます。

データロガー本体の動作温度範囲は、-40~140°Cです。周囲温度と遠隔温度を同時に記録するため、OM-CP-HITEMP140X2-TDシリーズは、オートクレーブマッピング、食品加工用途などに適しています。

OM-CP-HITEMP140X2-TDシリーズは最新のソフトウェアを活用しています。このソフトウェアで、開始や停止、収集したデータのダウンロードを実行することができます。デバイスは、不揮発性のソリッドステートメモリに、日時を記録した測定値を32,700件まで記憶することができます。測定値がソフトウェアにダウンロードされると、グラフ、表、要約形式に表示して簡単に分析することができるほか、Excelにエクスポートして計算することもできます。

OM-CP-MULTIMOUNT-Zは、OM-CP-HITEMP140シリーズのデータロガーと併用して、様々な取り付けまたは設置が可能です。オートクレーブ内部でロガーを安定させるために使用したり、平坦面にネジ止めして固定することができます。OM-CP-MULTIMOUNT-Zは316ステンレス鋼で作製され、150°Cまでの高温に耐えることができるため、オートクレーブ滅菌プロセスの使用に最適です。



仕様

温度

温度センサー:

OM-CP-HITEMP140X2-TD-PT-1, OM-CP-HITEMP140X2-TD-PT-5: 剛性周囲温度RTDプローブとステンレス鋼製屈曲性RTDプローブ

OM-CP-HITEMP140X2-TD-FP-72: 剛性周囲温度RTDプローブとPFA絶縁可撓性RTDプローブ

プローブ測定範囲:

剛性周囲温度プローブ: -200~260°C

ステンレス鋼製屈曲性プローブ: -200~350°C

RTDプローブ: -60~260°C

温度分解能: 0.01°C

校正精度: ±0.1°C

通常

測定速度: 毎秒1回~24時間毎1回測定

メモリ: 32,767 測定値

開始モード:

• ソフトウェアで即時開始するようにプログラム可能

• 開始遅延は事前に18ヶ月まで可能

停止モード: 手動または定時(特定の日時)

リアルタイムの記録: PCを使用してデータをリアルタイムで監視および記録することが可能

パスワード保護: オプションのパスワードをデバイスに設定して、構成設定オプションへのアクセスの制限が可能データはパスワードなしで読み出しが可能

トリガ設定モードの測定値: 16,383件の測定値

トリガ設定: 高低の限界を設定できます。データが設定された限界値に到達または超えると、デバイスがメモリに記録します。

バイレベルの開始と停止のトリガーもプログラムできます。ユーザーは、デバイスがトリガー動作後に測定する回数を指定できます。(トリガーはチャンネル1のみ)

メモリーラップアラウンド: あり(ソフトウェアにより選択が可能)

電池の種類: 3.6V高温リチウム電池が付属。ユーザーが交換可能

電池の寿命: 標準で1年(25°Cで1分の測定速度)

校正: ソフトウェアによるデジタル校正

校正日: 装置内で自動的に記録

データ形式: 日時スタンプ、°C

時間精度: ±1分/月(25°C)



OM-CP-HITEMP140X2-TD-PT-5,
実寸より小さく表示されています。

OM-CP-HITEMP140X2-TD-PT-1,
実寸より小さく表示されています。

コンピュータインタフェース: OM-CP-IFC400 USBドッキングステーションまたはOM-CP-IFC406マルチプレクサインタフェースが必要。125,000 baud

ソフトウェア: Windows XP SP3/Vista/7および8 (32ビットまたは64ビット)

動作環境: -40~140°C, 0~100% RH,

IP定格: IP68

寸法(本体): 高さ48 x 24.6 mm径

寸法(プローブ):

剛性周囲温度プローブ(全モデル): 長さ51 x 3.2 mm径
(4.8 mm 推移径)

OM-CP-HITEMP140X2-TD-PT-1 ステンレス鋼製屈曲性プローブ:

プローブ先端: 長さ42 x 3.2 mm径

屈曲部分: 長さ559 x 1.6 mm径

OM-CP-HITEMP140X2-TD-PT-5 ステンレス鋼製屈曲性プローブ:

プローブ先端: 長さ121 x 3.2 mm径、長さ25 x 4.8 mm径

ハンドル付

屈曲部分: 長さ559 x 1.6 mm径

OM-CP-HITEMP140X2-TD-FP-72 RTDプローブ:

長さ1829 x 2.5 mm径 (72 x 0.1")

重量:

OM-CP-HITEMP140X2-TD-PT: 85 g

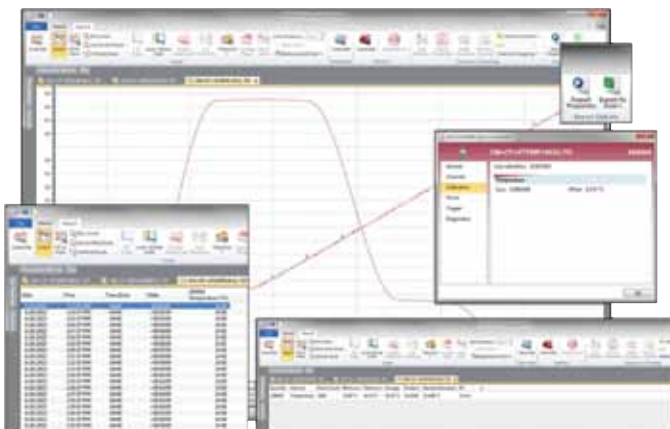
OM-CP-HITEMP140X2-TD-FP: 100 g

材質:

本体: 316ステンレス鋼、PEEK

屈曲性プローブ: 316ステンレス鋼

可撓性プローブ: PFA絶縁ケーブル



OM-CP-IFC400, Windows®ソフトウェアでグラフまたは表形式でデータを表示



OM-CP-MULTIMOUNT-Z
ブラケット、別売りです。



OM-CP-IFC406マルチプレクサデータロガーインタフェース、実寸より小さく表示されています(データロガーは別売りです)。



OM-CP-MICRODISC
表面温度プローブ付属品(プローブを挿入した状態で表示、別売りです)

ご注文:

型番	説明
OM-CP-HITEMP140X2-TD-FP-72	高温データロガー、5.1 cm剛性周囲温度プローブと183 cmの可撓性プローブを1つずつ装備
OM-CP-HITEMP140X2-TD-FP-72-CERT	高温データロガー、5.1 cm剛性周囲温度プローブと183 cmの可撓性プローブを1つずつ装備、NIST校正証明書
OM-CP-HITEMP140X2-TD-PT-1	高温データロガー、5.1 cm剛性周囲温度プローブと2.5 cmの先端付き61 cmの屈曲性プローブを1つずつ装備
OM-CP-HITEMP140X2-TD-PT-1-CERT	高温データロガー、5.1 cm剛性周囲温度プローブと2.5 cmの先端付き61 cmの屈曲性プローブを1つずつ装備、NIST校正証明書
OM-CP-HITEMP140X2-TD-PT-5	高温データロガー、5.1 cm剛性周囲温度プローブと12.7 cmの先端付き61 cmの屈曲性プローブを1つずつ装備
OM-CP-HITEMP140X2-TD-PT-5-CERT	高温データロガー、5.1 cm剛性周囲温度プローブと12.7 cmの先端付き61 cmの屈曲性プローブを1つずつ装備、NIST校正証明書
OM-CP-IFC400	ドッキングステーション(データロガー1個)、USBケーブル、ソフトウェア、マニュアル付属
OM-CP-IFC406	マルチプレクサデータロガーインタフェース(6つまでのデータロガーに対応)、USBケーブル、ソフトウェア、マニュアル付属
OM-CP-BAT110	交換用3.6 V高温リチウム電池
OM-CP-MULTIMOUNT-Z	OM-CP-HITEMP140シリーズデータロガー用マウント/スタンド
OM-CP-MICRODISC	表面温度プローブ付属品
OM-CP-SVP-SYSTEM	FDA 21 CFRパート11準拠IQ/OQ/PQセキュアソフトウェア検証ワークブックおよびソフトウェアパッケージ(ユーザー無制限、コンピュータ1台あたりのライセンス)

3.6Vリチウム電池が付属しています。OM-CP-IFC400ソフトウェア/ケーブルパッケージおよびOM-CP-IFC406マルチプレクサには取扱説明書およびUSBインタフェースケーブルが付属しています。OM-CP-IFC400はデータロガーの操作に必要です。どちらのモデルも別売です。

注文例: OM-CP-HITEMP140X2-TD-FP-72-CERT高温データロガー、5.1 cm、剛性周囲温度プローブと183 cmのRTDプローブを1つずつ装備、NIST校正証明書