

ウェブ対応グラフィックオペレーターインターフェース端末

G3シリーズHMI

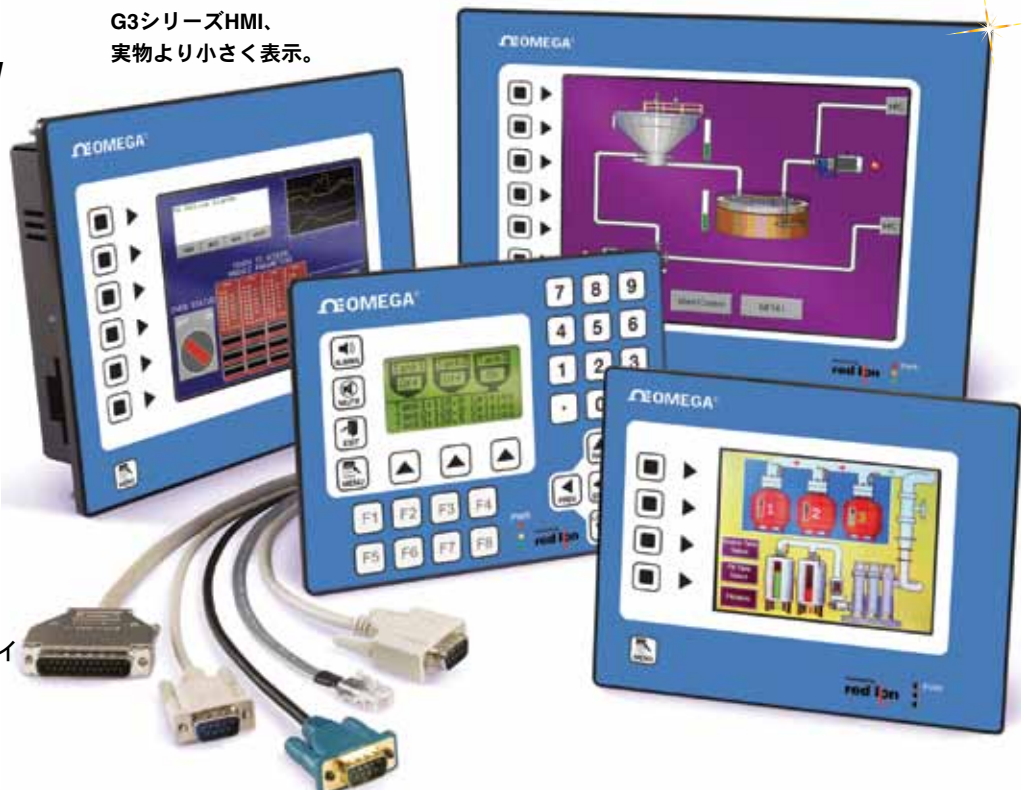
- リモート監視および操作
- 多数のオンボード通信ポート
- イーサネット内蔵
- プロトコルコンバーター
- 手頃な価格

本製品を利用すれば機械の完全な統合が現実のものになります。G3HMIシリーズには、ほとんどのHMIに対応した多数のオンボード通信ポートが備わっており、統合イーサネットを利用して、多くの種類のハードウェアをウェブおよびネットワークに接続します。PLC、PC、ドライブ、PIDコントローラーなど多数の装置を最大115,000Baudの速度で制御します。3口のシリアルポートを標準採用していますが、低価格な拡張カードを使用することで、G3 HMI統合プロトコルコンバーターは5種類もの装置との接続が可能です。どれほど高価なHMIでもこれほどの接続性を備えたものはありません。G3 HMIは機能が遥かに少ない他のHMIより低価格でご購入いただけます。

多様な低価格のモデルはHMIより優れた価値を提供します。

G3 HMIには幅広いモデルとサイズがあり、お客様が機械に求める条件に合わせて選択できます。各モデルは、通常ならハイエンド製品に期待されるような優れた機能を低価格で実現しています。RS422/485ポート1口とRS232ポート2口とを標準採用しており、各ポートはフォーマットされ、ボーレートは最大115,200 Baudまで設定可能です。RS232またはRS422/485ポートはオプションカードを使えば使用可能で、各G3 HMIにつき最大5口の通信ポートを提供します。

G3シリーズHMI、
実物より小さく表示。



非常に簡単で柔軟なソフトウェア、しかも無料

Red Lionの素晴らしいソフトウェアCrimson 2は強力なプログラミングプラットフォームで、これによりG3シリーズは多くの独自機能を持ちます。洗練されたこのソフトウェアのは、使い勝手の良いドラッグ&ドロップによるデータマッピングが可能となり、G3の複雑な機能すべてが扱いやすくなります。CrimsonはRed Lionの全HMIに互換性があります。他社のHMIは高額でしかも大変面倒で扱いにくい専売権付きソフトウェアが付いていますが、Crimsonはそれらとは違って非常に容易で事実上説明が無くとも使えます。CrimsonにはG3と事実上すべての装置との間の通信を迅速に確立するデバイスドライバの広範なライブラリを備えています。一旦通信が確立されると、G3と通信できるものは内蔵ゲートウェイとプロトコルコンバーターを経由することでイーサネットに対応します。この機能は他のどのHMIパネルにもありません。そして何より、Crimsonは無料です。ソフトウェアの更新、サポ

ート、配線の説明、通信ドライバも無料です。また、もし特定のデバイスドライバが存在しない場合は、Red Lionがプログラムを書いて提供します。このレベルのサポートおよび価値は他のどのHMIにもありません。

統合プロトコルコンバーターで常に通信可能

Crimsonに内蔵されているゲートウェイは接続した装置のいかなるシリアルプロトコルでも10 Base T/100 Base-TXイーサネットに変換し、自動的に装置をウェブに対応させます。これによって異なるシリアル装置が同一の言語を用いるようになります。他のHMIではプロトコルコンバーターを購入して追加費用を払う必要がありますが、G3シリーズでは標準で付属しています。

内蔵ウェブサーバーによりリモートでアクセスおよび制御可能

Crimsonウェブサーバーを利用すれば多様な方法でG3にリモートアクセス可能です。最初に、Crimsonで自動的にタグ



便利で多機能

故障が発生しそうなときはプロセスが通知してくれるので、機器の性能を手作業で点検する必要はありません。

G3 シリーズはイーサネット、地上通信線モデム、セルラモデム経由で接続して世界中どこでもアクセスできます。G3はEメールとテキストメッセージ機能を内蔵しているので、興味のあることだけに集中できます。

リストを含むウェブページを作成します。各ウェブページはタグのプロパティに合わせてフォーマットされています。また、Microsoft FrontPageなどサードパーティーのHTMLエディタを使用してコードを書き、Crimsonがリアルタイム監視のためにライブタグの値を挿入するようにすれば、ご希望に合わせたウェブページの作成も可能です。最後に、独自のリモートアクセスおよびコントロール機能を備えたCrimsonのVirtual Panelも利用すれば、ウェブブラウザはG3のディスプレイをリアルタイムで見るだけでなく、キーボードによるコントロール、およびイーサネットに対応した装置のリモート操作にも使用することができます。この機能はG3 HMI シリーズにしかありません。

マルチデバイスデータロギング機能

Crimsonを利用すれば、ライブまたはリモートどちらの場合でも、多くのコントロール用装置を迅速にセットアップし、パフォーマンスデータを収集して表示し、評価のために保存し、あるいは1つのパネルでPLC機能を駆動することができます。データは1秒につき1回もの速さで保存され、接続した1台またはすべての装置から取得可能です。値はMicrosoft Excelなどのアプリケーションへのインポートが容易なCSV (カンマ区切り) ファイルで保存されます。G3 HMI独自の特長として、CrimsonのウェブサーバーはG3パネルのイーサネットポートを通して多様なデータを公開す

るのに使用できるので、診断情報またはデータロガーで保存された値へのリモートアクセスが実現します。

コンパクトフラッシュで事実上無限のデータストレージ

統合コンパクトフラッシュスロットは低価格で取扱い容易なタイプIとIIのコンパクトフラッシュカードに対応しています。このカードで容易にデータを収集、保持、転送できます。顧客サイトですでに装置にインストールしたデータベースを更新する必要が生じた場合、Crimsonを利用すればデータベースのコピーをコンパクトフラッシュカードに保存し、カードをお客様の取引相手に発送し、カードからデータベースをロードすることが可能となります。

USBによる高速データ転送・ダウンロード

G3 HMI シリーズは設定ファイルをPCから高速ダウンロードすることと、データトレンドと、分析のためPCにデータログをアップロードすることに適したUSBポートを備えています。

強力な処理能力

G3 HMI シリーズは比類のない計算能力を持つ32ビットプロセッサを搭載しています。Crimsonの多機能なソフトウェアはCコンパイラを内蔵しており、複雑な用途、レシピの取扱い、リアルタイムスケジューリング、数式計算などのニーズに合わせてプログラムの作成が可能です。

高速設定・高速プログラミング

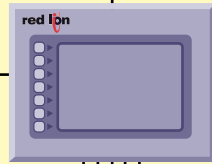
Crimson 2はアイコンをベースとした、設定、表示、コントロール、データロギング用の強力なツールセットで、特にG3 HMI シリーズのアーキテクチャを最大限に利用するように設計されています。単純なアプリケーションの大半は段階的な処理によって迅速にセットアップでき、通信プロトコルの設定、アクセスするデータタグの定義、ユーザーインタフェースの作成に使用しません。ドラッグ&ドロップに対応した広範な画像アイテムによって、優れた性能を発揮しつつもインタフェースの作成が容易になります。プログラミング、データロギング、G3ウェブサーバーの設定など、高度な機能は直感的に容易に使用できます。

低価格で多機能なHMI

必要最低限の機能しか持たないHMIに対しては、G3 HMI シリーズにしか見られない、強力な扱いやすい機能を追加できます。G3シリーズはシリアル通信3口、イーサネット、プロトコルコンバーター、USB、コンパクトフラッシュスロットを標準装備しています。ドラッグ&ドロップ設定・データロギング、容易に使えるインタフェースツール、柔軟なプログラミング環境、強力なデータロギング、リモートアクセスおよびコントロール用の弊社独自の仮想パネルおよびウェブサーバー機能を備えた多機能Crimson 2ソフトウェアを追加費用なしで入手できます。



お客様のLANまたはインターネットでリモート操作を行うために多様な装置をウェブに接続させられる唯一のHMI



Red LionのG3 HMIシリーズは同時に最大5種類のシリアル装置の通信が可能である点で優れているだけでなく、お客様のネットワークまたはインターネット上で装置をリモートでアクセス、監視、コントロールできます。

付属ケーブル

以下のケーブルはG3 HMI、Data Station PlusとRed Lion Modular Controller Masterを記載の装置に接続するのに使用します。

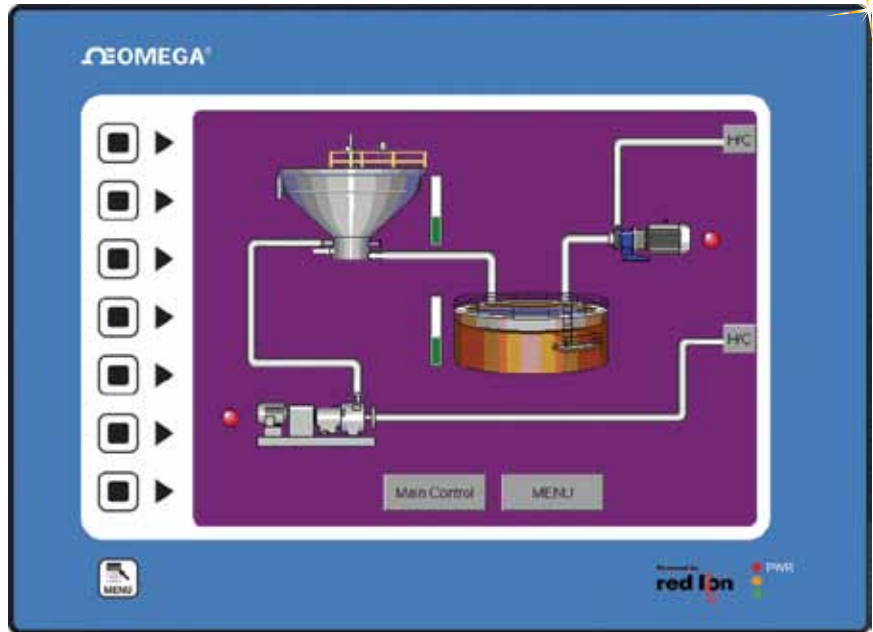
型番	説明	型番	説明
CBLAB001	Allen Bradley SLC-503 V DF 1	CBLOMR03	Omron C-シリーズ RS422
CBLAB002	Allen Bradley PLC-5 V CHNL 0	CBLPROG0	RJ-11 PROG. 10フィートリード
CBLAB003	Allen Bradley DH48	CBLRLC00	485 G3 RJ45 - RL RJ11
CBLAB004	Allen Bradley PNLVW VIA DF1	CBLRLC01	RJ12-RJ12 1' クロスケーブル
CBLGEF01	Ge Fanuc 90S V SNP	CBLRLC02	RJ12-RJ12 10' クロスケーブル
CBLGEN01	RS232 オス9ピン用	CBLRLC03	RJ45-RJ45 1' ストレートケーブル
CBLGEN02	RS232 裸線	CBLRLC04	RJ45-RJ45 10' ストレートケーブル
CBLGEN03	RS422/485 裸線	CBLRLC05	RS485 ジャンパーケーブル
CBLIDE01	Idec Micro 3	CBLRLC06	MC TO RED LION RJ11 RS485
CBLIDE02	Idec Micro 3C	CBLRLC07	RJ45-RJ45 6" ストレートケーブル
CBLIDE03	Idec Micro Smart	CBLRLCS2	RJ12-RJ12 10' ストレートケーブル
CBLKEY01	Keyence KV シリーズケーブル	CBLSIE01	Siemens S7 PPI
CBLKOY00	Koyo 型番2xx	CBLSIE02	Siemens MPI (アダプタなし)
CBLMAT01	Matsushita FP	CBLSIE03	Siemens MPI (アダプタあり)
CBLMAT02	Matsushita FP0	CBLSIE04	TI 545 (ポート1)
CBLMDM00	Modem 9ピンオス	CBLSIE05	Siemens 545/555 RS232
CBLMDM01	Modem 25ピンオス	CBLSIE06	Siemens 545/555 - RS422
CBLMIT01	Misubishi FX	CBLSIE07	TI 500 シリーズ
CBLMIT02	MIT FX0およびFX0N	CBLSIE08	Siemens-CP525 通信カード
CBLMIT03	MIT A/Q	CBLSIE09	Siemens-S5 (アダプターあり)
CBLMOD01	Modicon (RS232)	CBLTEL00	G3 Telemecanique RS485
CBLOMR01	Omron (RS232)	CBLTEL01	G3 Telemecanique SLV 485
CBLOMR02	Omron SYS C200H-LK210	CBLYAS01	Yaskawa SMC3010

G310 10" グラフィック LCDオペレーターインタフ ェース端末 (VGAディスプレイおよびタッチパネル付き)



- 最大5口のRS232/422/485通信ポート (RS232×2、RS422/485×1はオンボード、RS232×1、RS422/485×1はオプションの通信カードに搭載)
- ネットワーク装置およびホストウェブページ用の10 Base T/100 Base-TX イーサネット
- PCから装置設定のダウンロード、またはPCへのデータ転送に使用するUSBポート
- 装置の設定は不揮発性メモリ (8 MBフラッシュ) に保存
- コンパクトフラッシュ®ソケットで記憶容量を増加
- 10.4" TFT 256カラーVGA 640 x 480ピクセルLCD
- 画面メニュー用8ボタン キーパッド
- 3個のフロントパネルLED
- 供給電源 24 Vdc ±20%
- 抵抗方式アナログタッチパネル
- 過酷な環境にも適応:
Class I、Division 2、Groups A、B、C、D または Class II、Division 2、Groups F、G または Class III、Division 2

10インチのG310オペレーターインタフェース端末は通常ならハイエンド製品に期待されるような優れた機能を低価格で実現しています。G310は高速RS232/422/485通信ポートとイーサネット10 Base T/100 Base-TX通信を使用して多種多様なハードウェアと通信できます。さらに、G310は設定ファイルの高速なダウンロードと、トレンドとデータログの高速なアクセスを可能とするUSBを備えています。コンパクトフラ



G310C000、実物より小さく表示。

ッシュ®ソケットによって、フラッシュカードを使用してトレンドとデータログ情報を入力し、また大きな設定ファイルを保存できます。G310を使用することで、外部リソースのアクセスとコ

ントロールが可能となるだけでなく、情報の閲覧と入力となります。タッチパネルまたはフロントパネルの8ボタンキーパッドでデータを入力できます。

ご注文： 価格と詳細についてはjp.omega.com/g3_hmi310をご覧ください。

型番	説明
G310C000	0.4" オペレーターインタフェースLCD、TFT、屋内用、8ボタンキーパッド
G310S000	10.4" オペレーターインタフェースLCD、TFT、屋外用、8ボタンキーパッド
G3CF064M	64 MB コンパクトフラッシュカード (工業グレード)
G3CF256M	256 MB コンパクトフラッシュカード (工業グレード)
G3CF512M	512 MB コンパクトフラッシュカード (工業グレード)
SFCRM200	Crimson プログラミングソフトウェア、取扱説明書、USBケーブル
PSDR0400	DINレール電源、24 Vdc、4 A
CBLPROG0	RS232 プログラミングケーブル
CBLUSB00	USB プログラミングケーブル (SFCRM200内蔵)
G3FILM10	G310CまたはG310S用保護フィルム10枚
G3RS0000	2ポートRS232/485 (絶縁) オプションカード
G3PBDP00	Profibusオプションカード
G3DN0000	DeviceNetオプションカード
G3CN0000	CANopenオプションカード

パネルガスケット、パネルカットアウトのテンプレート、装置をパネルに取り付けるハードウェアバケット、電源を接続する端子ブロック、取扱説明書が付属しています。
注文例：G310C000 オペレーターインタフェース、SFCRM200 Crimson プログラミングソフトウェア、取扱説明書、USBケーブル、PSDR0400 電源。